

AVANCE DE DATOS ESTADÍSTICOS:

**PRINCIPALES DATOS DEL SECTOR
CEMENTERO**

MES DE DICIEMBRE DE 2010

oficemen

Agrupación de fabricantes de cemento de España

PRINCIPALES DATOS DEL SECTOR CEMENTERO

(Avance de datos estadísticos provisionales correspondientes al mes de DICIEMBRE de 2010)

DATOS DEL MES

	2.010	2.009	Variación	
			Absoluta	%
PRODUCCION CLINKER GRIS	1.223.538	1.465.169	-241.631	-16,49%
PRODUCCION CLINKER BLANCO	23.280	39.122	-15.842	-40,49%
TOTAL PRODUCCION CLINKER	1.246.818	1.504.291	-257.473	-17,12%
PRODUCCION DE CEMENTO GRIS	1.563.896	1.676.184	-112.288	-6,70%
PRODUCCION DE CEMENTO BLANCO	30.741	41.904	-11.163	-26,64%
TOTAL PRODUCCION DE CEMENTO	1.594.637	1.718.088	-123.450	-7,19%
VENTAS DOMESTICAS CEMENTO GRIS	1.393.949	1.567.941	-173.992	-11,10%
VENTAS DOMESTICAS CEMENTO BLANCO	31.973	36.689	-4.716	-12,85%
TOTAL VENTAS DOMESTICAS CEMENTO	1.425.922	1.604.630	-178.708	-11,14%
CONSUMO APARENTE DE CEMENTO	1.473.874	1.630.057	-156.183	-9,58%
EXPORTACIONES DE CEMENTO	176.755	77.728	99.027	127,40%
EXPORTACION DE CLINKER	22.751	52.995	-30.244	-57,07%
TOTAL EXPORTACIONES	199.506	130.723	68.783	52,62%
IMPORTACIONES DE CEMENTO	47.952	34.536	13.416	38,85%
IMPORTACIONES DE CLINKER	8.671	91.077	-82.406	-90,48%
TOTAL IMPORTACIONES	56.623	125.613	-68.990	-54,92%

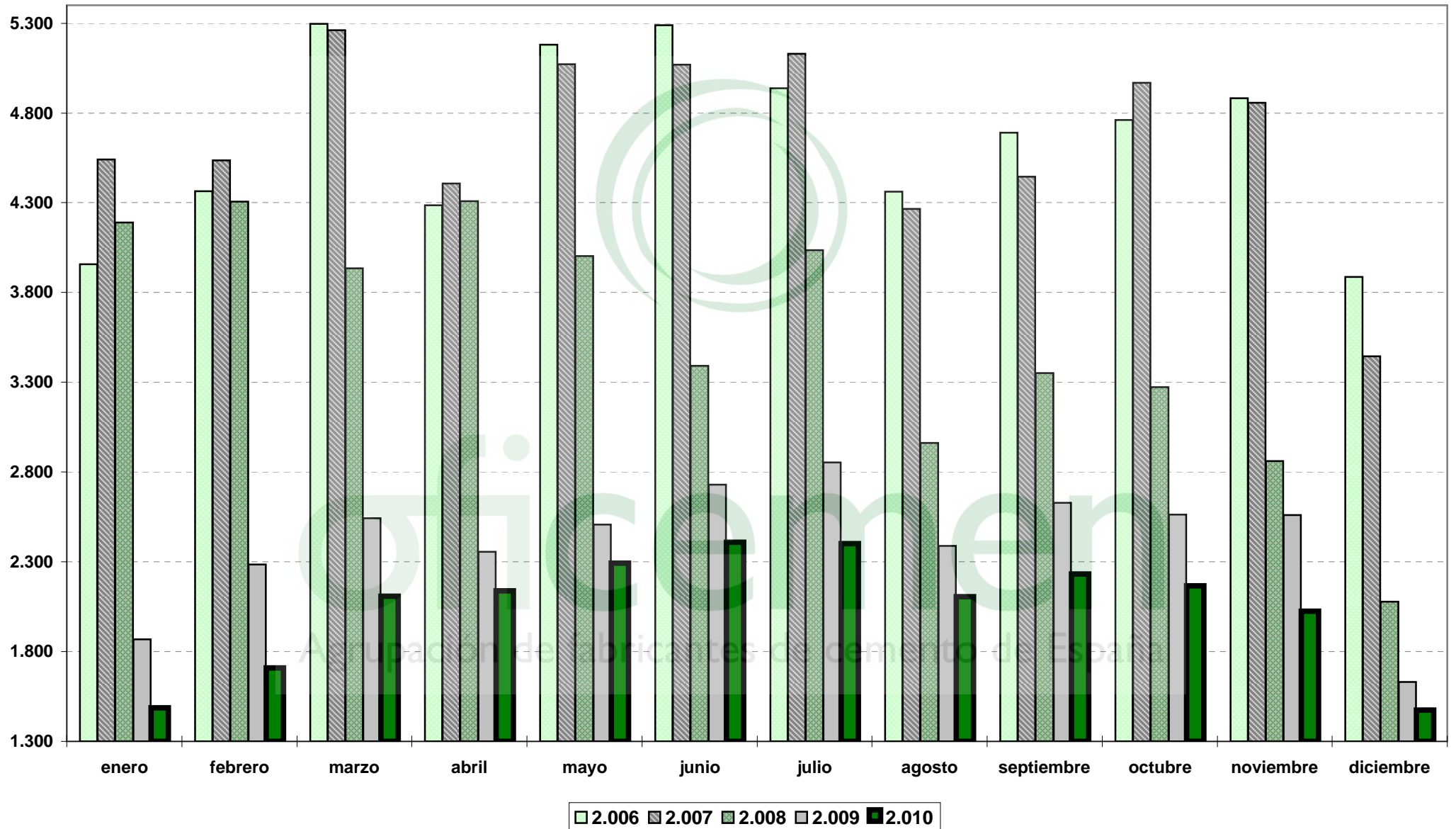
DATOS ACUMULADOS DEL AÑO

	2.010	2.009	Variación	
			Absoluta	%
PRODUCCION CLINKER GRIS	20.448.407	20.978.366	-529.959	-2,53%
PRODUCCION CLINKER BLANCO	457.058	616.238	-159.180	-25,83%
TOTAL PRODUCCION CLINKER	20.905.465	21.594.604	-689.139	-3,19%
PRODUCCION DE CEMENTO GRIS	25.424.055	28.747.861	-3.323.806	-11,56%
PRODUCCION DE CEMENTO BLANCO	595.031	756.712	-161.681	-21,37%
TOTAL PRODUCCION DE CEMENTO	26.019.086	29.504.574	-3.485.488	-11,81%
VENTAS DOMESTICAS CEMENTO GRIS	23.371.120	27.606.184	-4.235.064	-15,34%
VENTAS DOMESTICAS CEMENTO BLANCO	590.186	702.938	-112.752	-16,04%
TOTAL VENTAS DOMESTICAS CEMENTO	23.961.306	28.309.122	-4.347.816	-15,36%
CONSUMO APARENTE DE CEMENTO	24.548.533	28.913.148	-4.364.615	-15,10%
EXPORTACIONES DE CEMENTO	2.754.858	1.481.717	1.273.141	85,92%
EXPORTACION DE CLINKER	1.013.576	1.355.760	-342.184	-25,24%
TOTAL EXPORTACIONES	3.768.434	2.837.477	930.957	32,81%
IMPORTACIONES DE CEMENTO	602.123	728.716	-126.593	-17,37%
IMPORTACIONES DE CLINKER	1.355.838	2.119.666	-763.829	-36,04%
TOTAL IMPORTACIONES	1.957.961	2.848.382	-890.421	-31,26%

CONSUMO MENSUAL DE CEMENTO

RESULTADOS ESTADISTICOS PRELIMINARES - SUJETOS A CAMBIOS

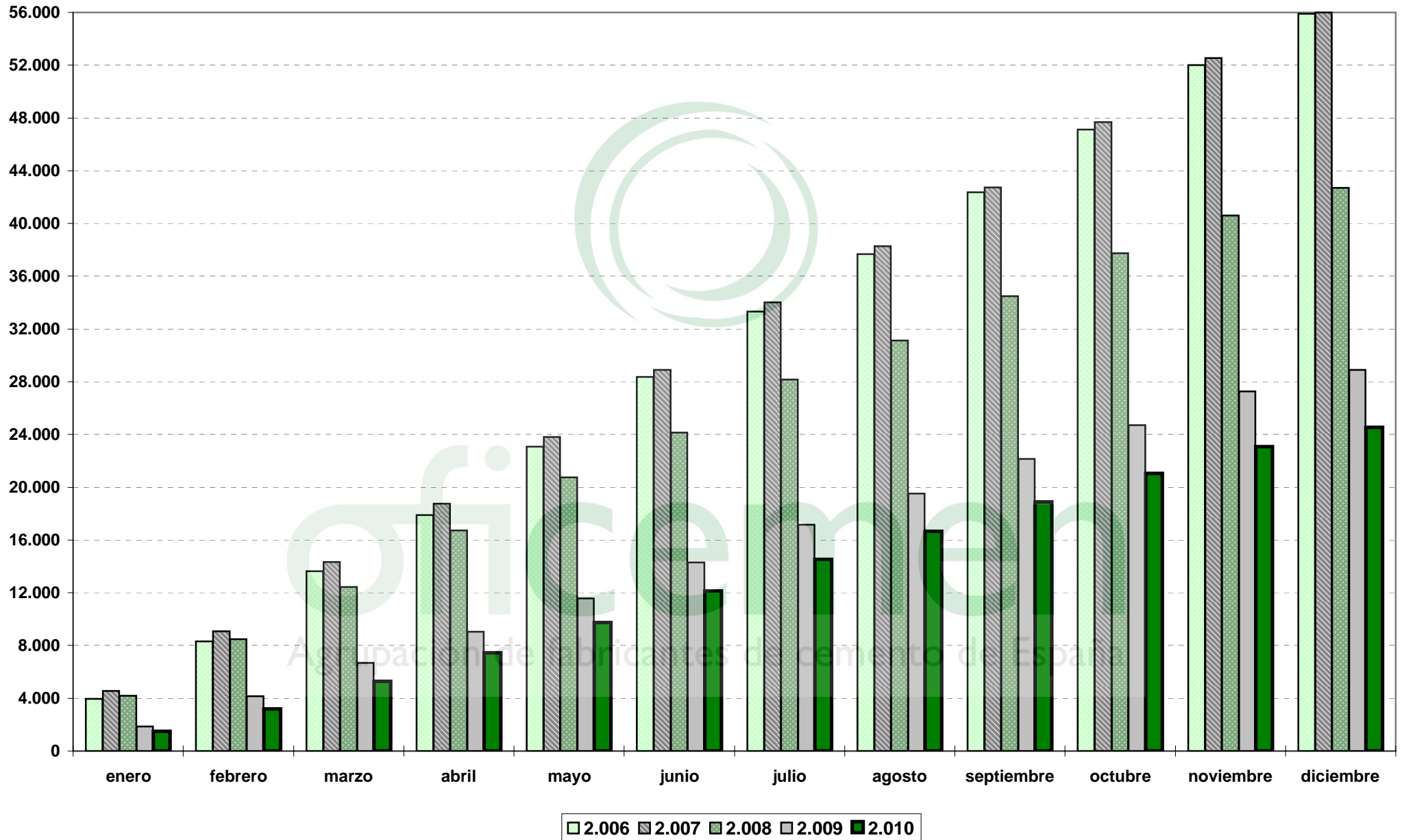
(Miles de Tm.)



CONSUMO ACUMULADO DE CEMENTO

RESULTADOS ESTADISTICOS PRELIMINARES - SUJETOS A CAMBIOS

(Miles de Tm.)



TASA DE VARIACION INTERANUAL EN EL CONSUMO DE CEMENTO

RESULTADOS ESTADISTICOS PRELIMINARES - SUJETO A CAMBIOS

