

AVANCE DE DATOS ESTADÍSTICOS:

**PRINCIPALES DATOS DEL SECTOR
CEMENTERO**

MES DE OCTUBRE DE 2010

oficemen

Agrupación de fabricantes de cemento de España

PRINCIPALES DATOS DEL SECTOR CEMENTERO

(Avance de datos estadísticos provisionales correspondientes al mes de OCTUBRE de 2010)

DATOS DEL MES

	2.010	2.009	Variación	
			Absoluta	%
PRODUCCION CLINKER GRIS	1.832.055	1.879.848	-47.793	-2,54%
PRODUCCION CLINKER BLANCO	39.863	22.401	17.462	77,95%
TOTAL PRODUCCION CLINKER	1.871.918	1.902.249	-30.331	-1,59%
PRODUCCION DE CEMENTO GRIS	2.352.168	2.534.406	-182.238	-7,19%
PRODUCCION DE CEMENTO BLANCO	50.321	61.135	-10.814	-17,69%
TOTAL PRODUCCION DE CEMENTO	2.402.489	2.595.541	-193.052	-7,44%
VENTAS DOMESTICAS CEMENTO GRIS	2.080.299	2.461.279	-380.980	-15,48%
VENTAS DOMESTICAS CEMENTO BLANCO	45.294	57.376	-12.082	-21,06%
TOTAL VENTAS DOMESTICAS CEMENTO	2.125.593	2.518.655	-393.062	-15,61%
CONSUMO APARENTE DE CEMENTO	2.167.575	2.561.036	-393.461	-15,36%
EXPORTACIONES DE CEMENTO	248.332	138.377	109.955	79,46%
EXPORTACION DE CLINKER	117.494	142.341	-24.847	-17,46%
TOTAL EXPORTACIONES	365.826	280.718	85.108	30,32%
IMPORTACIONES DE CEMENTO	41.982	52.310	-10.328	-19,74%
IMPORTACIONES DE CLINKER	104.300	143.723	-39.423	-27,43%
TOTAL IMPORTACIONES	146.282	196.033	-49.751	-25,38%

DATOS ACUMULADOS DEL AÑO

	2.010	2.009	Variación	
			Absoluta	%
PRODUCCION CLINKER GRIS	17.494.788	17.844.294	-349.506	-1,96%
PRODUCCION CLINKER BLANCO	414.578	509.424	-94.846	-18,62%
TOTAL PRODUCCION CLINKER	17.909.366	18.353.718	-444.352	-2,42%
PRODUCCION DE CEMENTO GRIS	21.758.116	24.486.445	-2.728.330	-11,14%
PRODUCCION DE CEMENTO BLANCO	518.383	648.592	-130.209	-20,08%
TOTAL PRODUCCION DE CEMENTO	22.276.499	25.135.037	-2.858.539	-11,37%
VENTAS DOMESTICAS CEMENTO GRIS	20.040.271	23.557.593	-3.517.322	-14,93%
VENTAS DOMESTICAS CEMENTO BLANCO	510.061	607.614	-97.553	-16,06%
TOTAL VENTAS DOMESTICAS CEMENTO	20.550.332	24.165.207	-3.614.876	-14,96%
CONSUMO APARENTE DE CEMENTO	21.047.451	24.694.923	-3.647.473	-14,77%
EXPORTACIONES DE CEMENTO	2.354.667	1.310.138	1.044.529	79,73%
EXPORTACION DE CLINKER	913.086	1.142.157	-229.071	-20,06%
TOTAL EXPORTACIONES	3.267.753	2.452.295	815.458	33,25%
IMPORTACIONES DE CEMENTO	512.015	627.575	-115.560	-18,41%
IMPORTACIONES DE CLINKER	1.276.810	1.766.531	-489.721	-27,72%
TOTAL IMPORTACIONES	1.788.825	2.394.105	-605.281	-25,28%

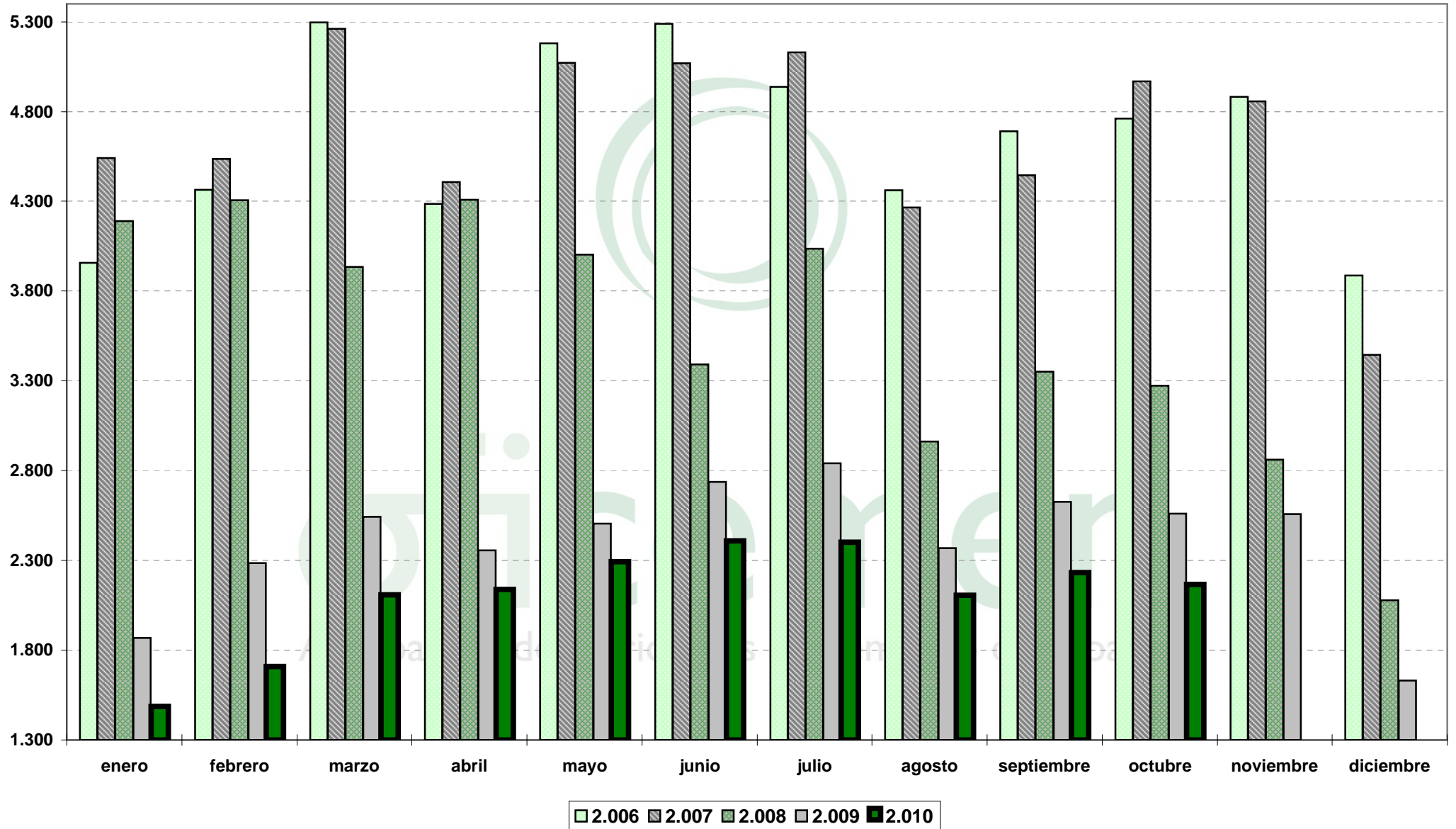
DATOS AÑO MOVIL

	2.010	2.009	Variación	
			Absoluta	%
PRODUCCION CLINKER GRIS	20.607.249	20.759.330	-152.081	-0,73%
PRODUCCION CLINKER BLANCO	521.392	596.420	-75.028	-12,58%
TOTAL PRODUCCION CLINKER	21.128.641	21.355.750	-227.109	-1,06%
PRODUCCION DE CEMENTO GRIS	25.996.564	29.413.704	-3.417.140	-11,62%
PRODUCCION DE CEMENTO BLANCO	626.311	770.992	-144.681	-18,77%
TOTAL PRODUCCION DE CEMENTO	26.622.875	30.184.696	-3.561.821	-11,80%
VENTAS DOMESTICAS CEMENTO GRIS	24.062.074	28.239.027	-4.176.953	-14,79%
VENTAS DOMESTICAS CEMENTO BLANCO	604.090	718.103	-114.013	-15,88%
TOTAL VENTAS DOMESTICAS CEMENTO	24.666.164	28.957.130	-4.290.966	-14,82%
CONSUMO APARENTE DE CEMENTO	25.237.093	29.634.071	-4.396.978	-14,84%
EXPORTACIONES DE CEMENTO	2.518.258	1.523.646	994.612	65,28%
EXPORTACION DE CLINKER	1.141.333	1.345.934	-204.601	-15,20%
TOTAL EXPORTACIONES	3.659.591	2.869.580	790.011	27,53%
IMPORTACIONES DE CEMENTO	596.010	798.462	-202.452	-25,36%
IMPORTACIONES DE CLINKER	1.584.965	2.026.531	-441.566	-21,79%
TOTAL IMPORTACIONES	2.180.975	2.824.993	-644.018	-22,80%

CONSUMO MENSUAL DE CEMENTO

RESULTADOS ESTADISTICOS PRELIMINARES - SUJETOS A CAMBIOS

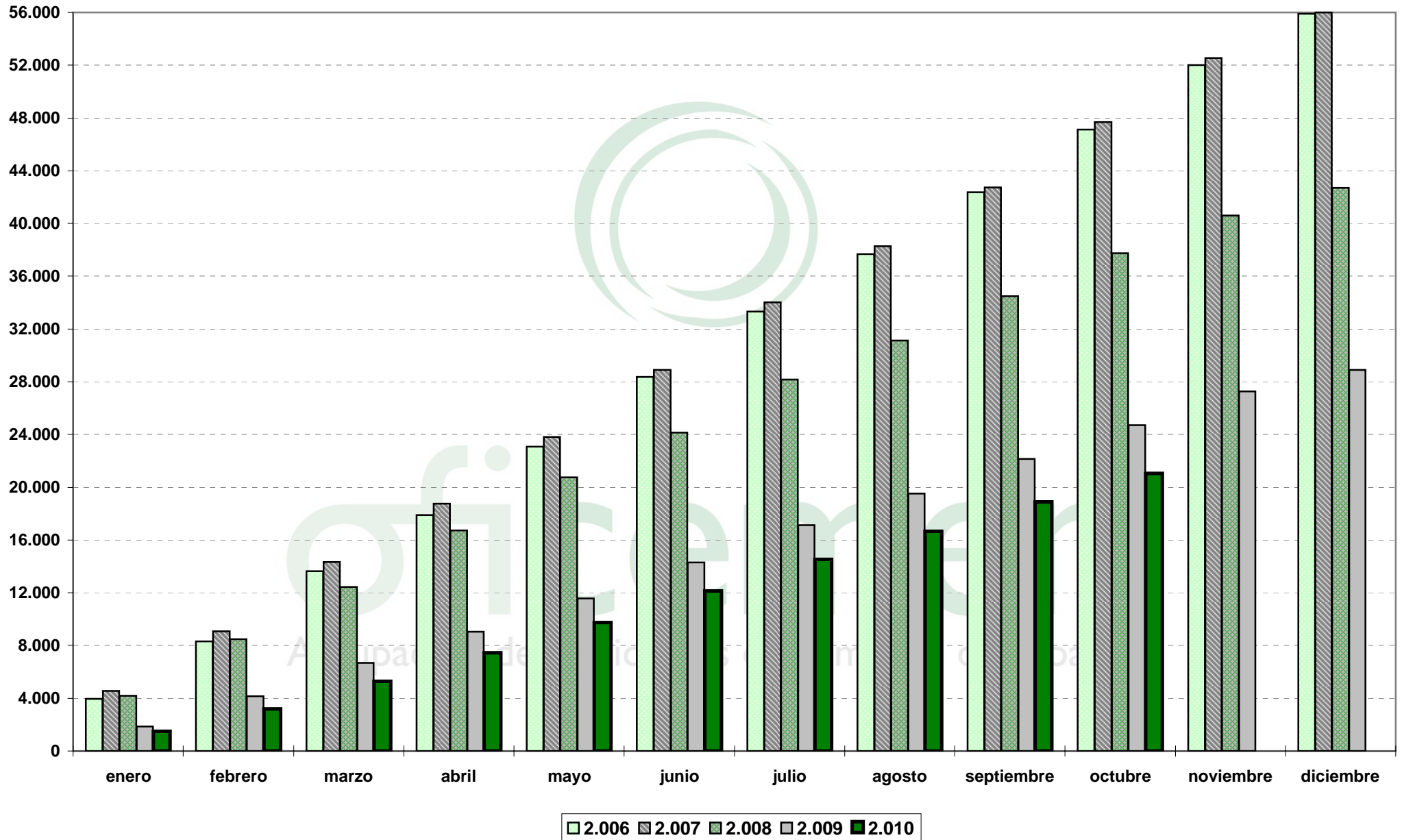
(Miles de Tm.)



CONSUMO ACUMULADO DE CEMENTO

RESULTADOS ESTADISTICOS PRELIMINARES - SUJETOS A CAMBIOS

(Miles de Tm.)



TASA DE VARIACION INTERANUAL EN EL CONSUMO DE CEMENTO

RESULTADOS ESTADISTICOS PRELIMINARES - SUJETO A CAMBIOS

