



***AVANCE DE DATOS ESTADÍSTICOS
DEL SECTOR CEMENTERO***

MES DE ABRIL DE 2010

oficemen
Agrupación de fabricantes de cemento de España

PRINCIPALES DATOS DEL SECTOR CEMENTERO

(Avance de datos estadísticos provisionales correspondientes al mes de ABRIL de 2010)

DATOS DEL MES

	2.010	2.009	Variación	
			Absoluta	%
PRODUCCION CLINKER GRIS	1.860.791	1.767.724	93.067	5,26%
PRODUCCION CLINKER BLANCO	36.186	69.481	-33.295	-47,92%
TOTAL PRODUCCION CLINKER	1.896.977	1.837.205	59.772	3,25%
PRODUCCION DE CEMENTO GRIS	2.193.489	2.292.234	-98.745	-4,31%
PRODUCCION DE CEMENTO BLANCO	50.862	64.812	-13.950	-21,52%
TOTAL PRODUCCION DE CEMENTO	2.244.351	2.357.046	-112.695	-4,78%
VENTAS DOMESTICAS CEMENTO GRIS	2.010.183	2.259.532	-249.349	-11,04%
VENTAS DOMESTICAS CEMENTO BLANCO	55.347	62.295	-6.948	-11,15%
TOTAL VENTAS DOMESTICAS CEMENTO	2.065.530	2.321.827	-256.297	-11,04%
CONSUMO APARENTE DE CEMENTO	2.107.197	2.355.485	-248.288	-10,54%
CONSUMO APARENTE MEDIO DIARIO	105.360	117.774	-12.414	-10,54%
EXPORTACIONES DE CEMENTO	282.824	155.019	127.805	82,44%
EXPORTACION DE CLINKER	154.920	148.689	6.231	4,19%
TOTAL EXPORTACIONES	437.744	303.708	134.036	44,13%
IMPORTACIONES DE CEMENTO	41.667	51.522	-9.855	-19,13%
IMPORTACIONES DE CLINKER	114.693	215.591	-100.898	-46,80%
TOTAL IMPORTACIONES	156.360	267.112	-110.752	-41,46%

DATOS ACUMULADOS DEL AÑO

	2.010	2.009	Variación	
			Absoluta	%
PRODUCCION CLINKER GRIS	6.252.197	6.667.258	-415.061	-6,23%
PRODUCCION CLINKER BLANCO	146.895	211.722	-64.827	-30,62%
TOTAL PRODUCCION CLINKER	6.399.092	6.878.980	-479.888	-6,98%
PRODUCCION DE CEMENTO GRIS	7.254.187	8.923.767	-1.669.580	-18,71%
PRODUCCION DE CEMENTO BLANCO	185.250	241.644	-56.394	-23,34%
TOTAL PRODUCCION DE CEMENTO	7.439.437	9.165.411	-1.725.974	-18,83%
VENTAS DOMESTICAS CEMENTO GRIS	7.047.815	8.657.655	-1.609.840	-18,59%
VENTAS DOMESTICAS CEMENTO BLANCO	192.643	233.682	-41.039	-17,56%
TOTAL VENTAS DOMESTICAS CEMENTO	7.240.458	8.891.337	-1.650.879	-18,57%
CONSUMO APARENTE DE CEMENTO	7.406.395	9.052.646	-1.646.251	-18,19%
CONSUMO APARENTE MEDIO DIARIO	90.322	110.398	-20.076	-18,19%
EXPORTACIONES DE CEMENTO	737.260	530.133	207.127	39,07%
EXPORTACION DE CLINKER	431.951	428.304	3.647	0,85%
TOTAL EXPORTACIONES	1.169.211	958.437	210.774	21,99%
IMPORTACIONES DE CEMENTO	170.437	200.717	-30.280	-15,09%
IMPORTACIONES DE CLINKER	431.651	624.413	-192.762	-30,87%
TOTAL IMPORTACIONES	602.088	825.129	-223.041	-27,03%

DATOS AÑO MOVIL

	2.010	2.009	Variación	
			Absoluta	%
PRODUCCION CLINKER GRIS	20.541.694	22.911.413	-2.369.719	-10,34%
PRODUCCION CLINKER BLANCO	551.411	713.915	-162.504	-22,76%
TOTAL PRODUCCION CLINKER	21.093.105	23.625.328	-2.532.223	-10,72%
PRODUCCION DE CEMENTO GRIS	26.858.639	34.171.503	-7.312.864	-21,40%
PRODUCCION DE CEMENTO BLANCO	700.126	908.203	-208.077	-22,91%
TOTAL PRODUCCION DE CEMENTO	27.558.765	35.079.706	-7.520.941	-21,44%
VENTAS DOMESTICAS CEMENTO GRIS	25.772.882	33.079.103	-7.306.221	-22,09%
VENTAS DOMESTICAS CEMENTO BLANCO	660.604	851.153	-190.549	-22,39%
TOTAL VENTAS DOMESTICAS CEMENTO	26.433.486	33.930.256	-7.496.770	-22,09%
CONSUMO APARENTE DE CEMENTO	27.054.844	35.009.626	-7.954.782	-22,72%
CONSUMO APARENTE MEDIO DIARIO	107.788	140.039	-32.250	-23,03%
EXPORTACIONES DE CEMENTO	1.680.856	1.500.638	180.218	12,01%
EXPORTACION DE CLINKER	1.374.051	1.387.462	-13.411	-0,97%
TOTAL EXPORTACIONES	3.054.907	2.888.100	166.807	5,78%
IMPORTACIONES DE CEMENTO	671.843	1.355.119	-683.276	-50,42%
IMPORTACIONES DE CLINKER	1.876.701	3.120.115	-1.243.414	-39,85%
TOTAL IMPORTACIONES	2.548.544	4.475.235	-1.926.691	-43,05%

PRINCIPALES DATOS DEL SECTOR CEMENTERO

(Avance de datos estadísticos provisionales correspondientes al mes de ABRIL de 2010)

PRODUCCION DEL MES DE CEMENTO GRIS (EMPRESAS ASOCIADAS)

ZONAS	2.010	2.009	Variación	
			Absoluta	%
CANTABRICO	233.209	240.902	-7.693	-3,2%
CASTILLA LEON	186.698	202.909	-16.211	-8,0%
CATALUÑA	485.182	381.516	103.666	27,2%
CENTRO	283.506	353.170	-69.664	-19,7%
LEVANTE	110.067	133.697	-23.630	-17,7%
NORTE	248.152	268.033	-19.881	-7,4%
ANDALUCIA	374.086	417.978	-43.892	-10,5%
Total general	1.920.901	1.998.205	-77.304	-3,9%

PRODUCCION ACUMULADA DE CEMENTO GRIS (EMPRESAS ASOCIADAS)

ZONAS	2.010	2.009	Variación	
			Absoluta	%
CANTABRICO	817.812	868.357	-50.545	-5,8%
CASTILLA LEON	540.020	735.021	-195.001	-26,5%
CATALUÑA	1.571.259	1.680.494	-109.235	-6,5%
CENTRO	877.066	1.370.894	-493.828	-36,0%
LEVANTE	428.733	656.336	-227.603	-34,7%
NORTE	871.415	1.044.723	-173.308	-16,6%
ANDALUCIA	1.204.799	1.479.868	-275.069	-18,6%
Total general	6.311.103	7.835.693	-1.524.590	-19,5%

PRODUCCION AÑO MOVIL DE CEMENTO GRIS (EMPRESAS ASOCIADAS)

ZONAS	2.010	2.009	Variación	
			Absoluta	%
CANTABRICO	2.861.154	3.136.735	-275.581	-8,8%
CASTILLA LEON	2.163.466	2.802.317	-638.851	-22,8%
CATALUÑA	4.984.004	5.769.322	-785.318	-13,6%
CENTRO	3.888.537	5.034.993	-1.146.456	-22,8%
LEVANTE	1.633.335	2.823.901	-1.190.566	-42,2%
NORTE	3.140.614	3.792.341	-651.727	-17,2%
ANDALUCIA	4.505.711	5.548.319	-1.042.608	-18,8%
Total general	23.176.820	28.907.928	-5.731.108	-19,8%

CANTABRICO:(Asturias,Cantabria y Galicia)

CASTILLA Y LEON

CATALUÑA

CENTRO (Madrid, Castilla La Mancha y Extremadura)

LEVANTE:(Valencia y Murcia)

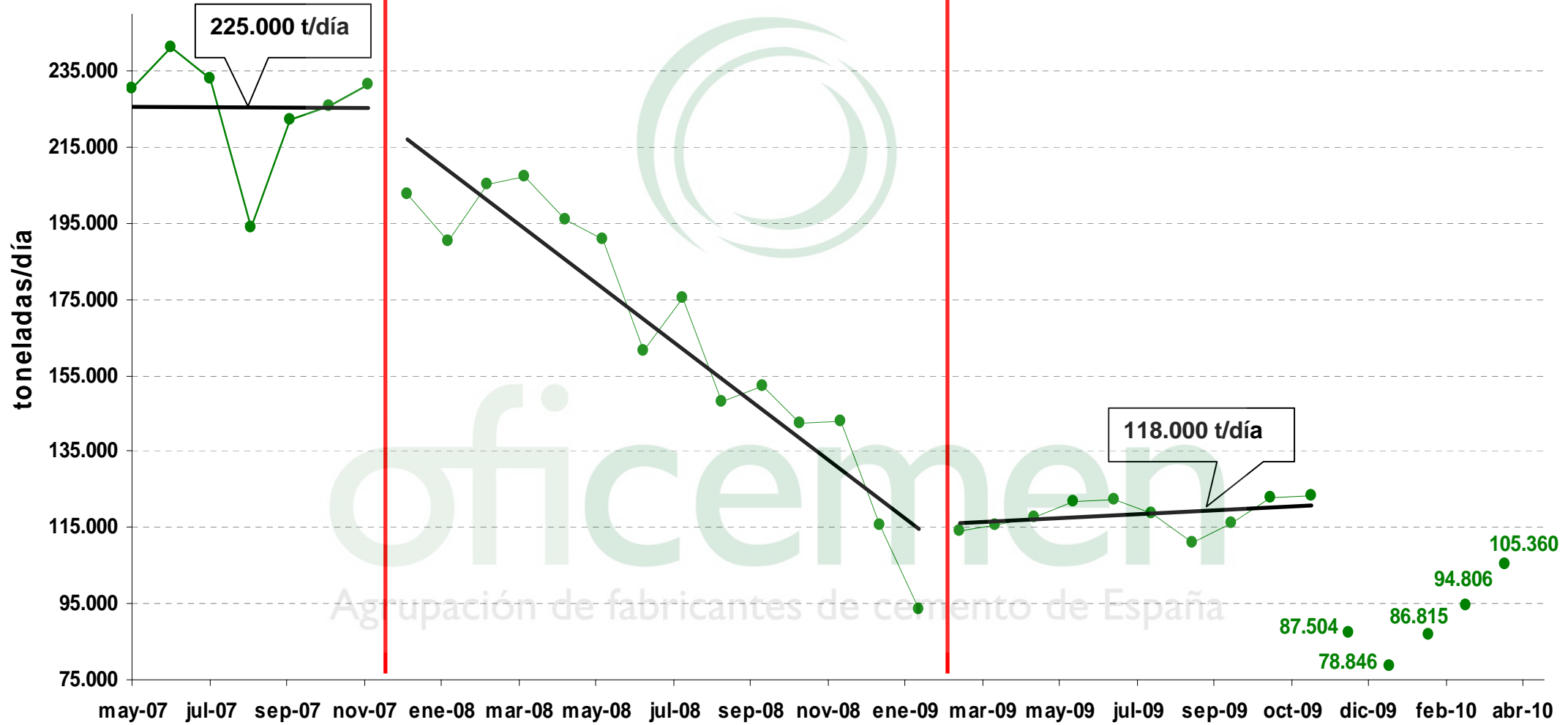
NORTE:(Aragón,Navarra y P.Vasco)

ANDALUCIA

Agrupación de fabricantes de cemento de España

CONSUMO DE CEMENTO MEDIO DIARIO

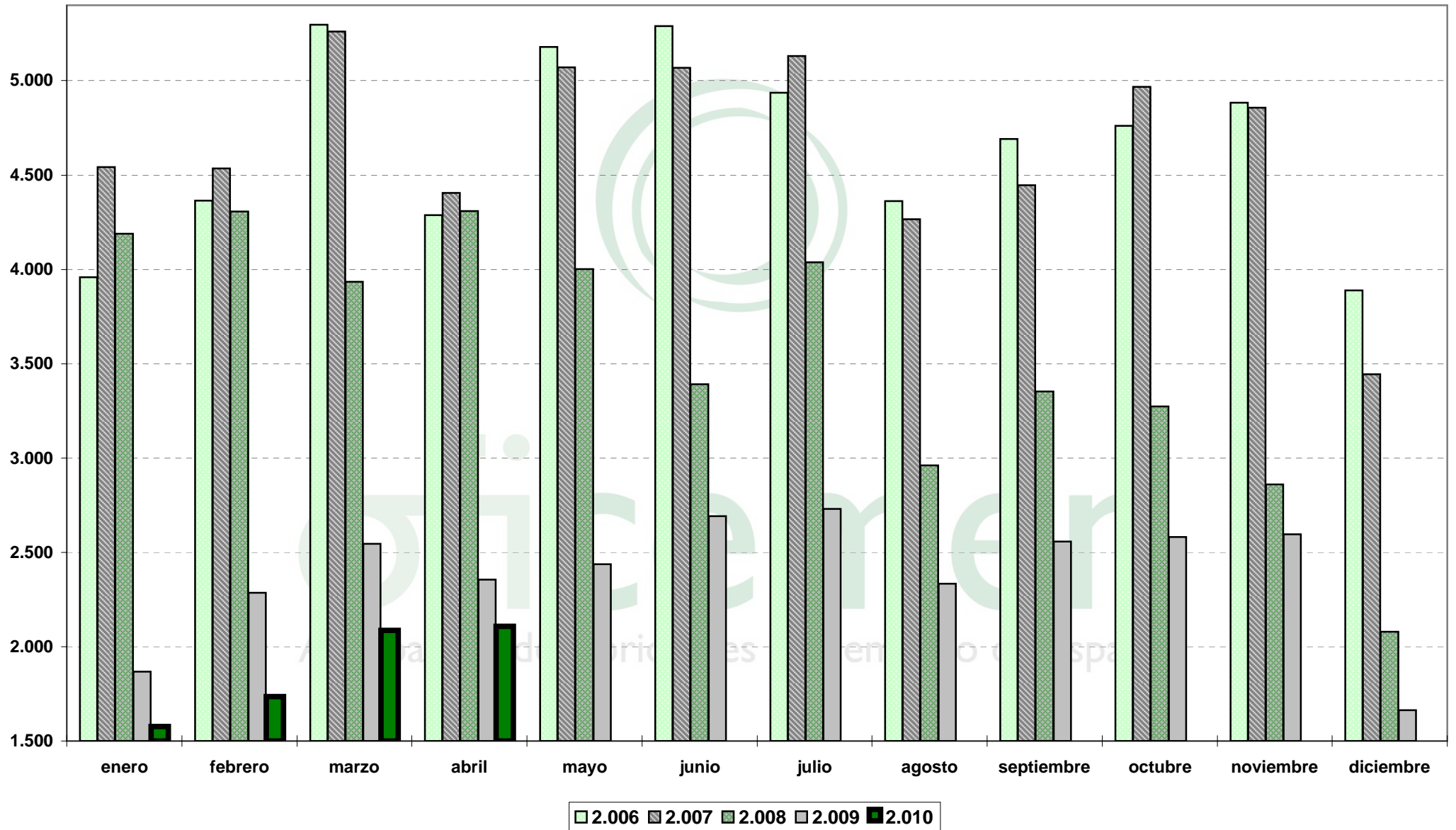
RESULTADOS ESTADÍSTICOS PRELIMINARES- SUJETOS A CAMBIOS



CONSUMO MENSUAL DE CEMENTO

RESULTADOS ESTADISTICOS PRELIMINARES - SUJETOS A CAMBIOS

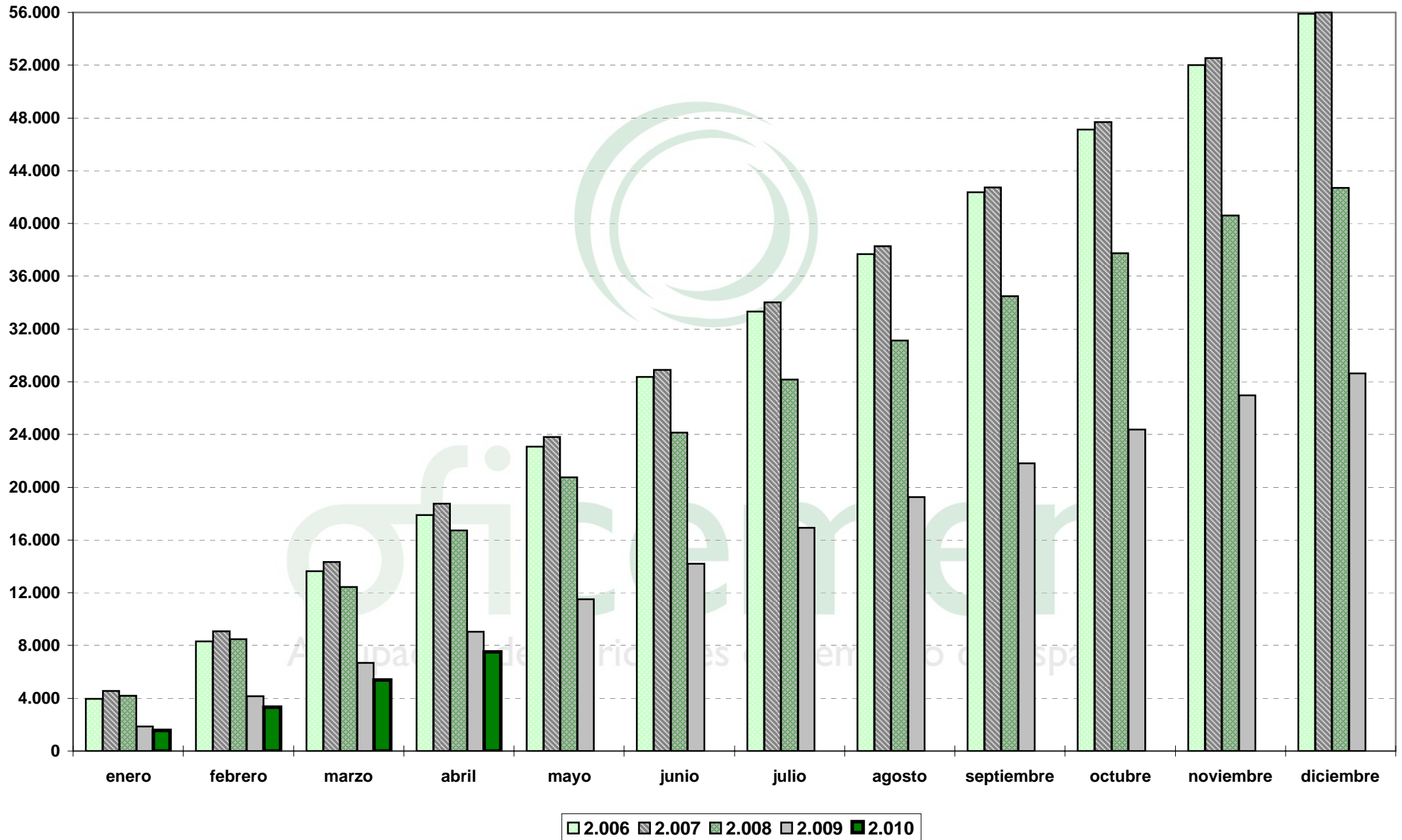
(Miles de Tm.)



CONSUMO ACUMULADO DE CEMENTO

RESULTADOS ESTADISTICOS PRELIMINARES - SUJETOS A CAMBIOS

(Miles de Tm.)



TASA DE VARIACION INTERANUAL EN EL CONSUMO DE CEMENTO

RESULTADOS ESTADISTICOS PRELIMINARES - SUJETO A CAMBIOS

