



***AVANCE DE DATOS ESTADÍSTICOS
DEL SECTOR CEMENTERO***

MES DE DICIEMBRE DE 2009

oficemen

Agrupación de fabricantes de cemento de España

PRINCIPALES DATOS DEL SECTOR CEMENTERO

(Avance de datos estadísticos provisionales correspondientes al mes de DICIEMBRE de 2009)

DATOS DEL MES

	2.009	2.008	Variación	
			Absoluta	%
PRODUCCION CLINKER GRIS	1.454.396	1.448.681	5.715	0,39%
PRODUCCION CLINKER BLANCO	39.122	6.933	32.189	464,29%
TOTAL PRODUCCION CLINKER	1.493.518	1.455.614	37.904	2,60%
PRODUCCION DE CEMENTO GRIS	1.689.594	2.043.131	-353.537	-17,30%
PRODUCCION DE CEMENTO BLANCO	41.904	47.147	-5.243	-11,12%
TOTAL PRODUCCION DE CEMENTO	1.731.498	2.090.278	-358.780	-17,16%
VENTAS DOMESTICAS CEMENTO GRIS	1.581.688	1.982.726	-401.038	-20,23%
VENTAS DOMESTICAS CEMENTO BLANCO	36.629	46.911	-10.282	-21,92%
TOTAL VENTAS DOMESTICAS CEMENTO	1.618.317	2.029.637	-411.320	-20,27%
CONSUMO APARENTE DE CEMENTO	1.662.577	2.078.657	-416.080	-20,02%
CONSUMO APARENTE MEDIO DIARIO	87.504	115.481	-27.977	-24,23%
EXPORTACIONES DE CEMENTO	75.190	88.337	-13.147	-14,88%
EXPORTACION DE CLINKER	52.995	114.680	-61.685	-53,79%
TOTAL EXPORTACIONES	128.185	203.017	-74.832	-36,86%
IMPORTACIONES DE CEMENTO	44.260	64.576	-20.316	-31,46%
IMPORTACIONES DE CLINKER	186.905	101.980	84.925	83,28%
TOTAL IMPORTACIONES	231.165	166.556	64.609	38,79%

DATOS ACUMULADOS DEL AÑO

	2.009	2.008	Variación	
			Absoluta	%
PRODUCCION CLINKER GRIS	20.956.755	26.476.234	-5.519.479	-20,85%
PRODUCCION CLINKER BLANCO	616.238	828.317	-212.079	-25,60%
TOTAL PRODUCCION CLINKER	21.572.993	27.304.551	-5.731.558	-20,99%
PRODUCCION DE CEMENTO GRIS	28.507.316	41.005.958	-12.498.642	-30,48%
PRODUCCION DE CEMENTO BLANCO	756.520	1.077.451	-320.931	-29,79%
TOTAL PRODUCCION DE CEMENTO	29.263.836	42.083.409	-12.819.573	-30,46%
VENTAS DOMESTICAS CEMENTO GRIS	27.361.818	40.339.723	-12.977.905	-32,17%
VENTAS DOMESTICAS CEMENTO BLANCO	701.643	1.012.320	-310.677	-30,69%
TOTAL VENTAS DOMESTICAS CEMENTO	28.063.462	41.352.043	-13.288.581	-32,14%
CONSUMO APARENTE DE CEMENTO	28.641.253	42.695.538	-14.054.285	-32,92%
CONSUMO APARENTE MEDIO DIARIO	114.109	169.427	-55.318	-32,65%
EXPORTACIONES DE CEMENTO	1.473.729	1.349.799	123.930	9,18%
EXPORTACION DE CLINKER	1.370.404	985.396	385.008	39,07%
TOTAL EXPORTACIONES	2.844.133	2.335.195	508.938	21,79%
IMPORTACIONES DE CEMENTO	663.275	1.743.867	-1.080.592	-61,97%
IMPORTACIONES DE CLINKER	2.149.639	5.440.339	-3.290.700	-60,49%
TOTAL IMPORTACIONES	2.812.914	7.184.205	-4.371.292	-60,85%

DATOS AÑO MOVIL

	2.009	2.008	Variación	
			Absoluta	%
PRODUCCION CLINKER GRIS	20.956.755	26.476.234	-5.519.479	-20,85%
PRODUCCION CLINKER BLANCO	616.238	828.317	-212.079	-25,60%
TOTAL PRODUCCION CLINKER	21.572.993	27.304.551	-5.731.558	-20,99%
PRODUCCION DE CEMENTO GRIS	28.507.316	41.005.958	-12.498.642	-30,48%
PRODUCCION DE CEMENTO BLANCO	756.520	1.077.451	-320.931	-29,79%
TOTAL PRODUCCION DE CEMENTO	29.263.836	42.083.409	-12.819.573	-30,46%
VENTAS DOMESTICAS CEMENTO GRIS	27.361.818	40.339.723	-12.977.905	-32,17%
VENTAS DOMESTICAS CEMENTO BLANCO	701.643	1.012.320	-310.677	-30,69%
TOTAL VENTAS DOMESTICAS CEMENTO	28.063.462	41.352.043	-13.288.581	-32,14%
CONSUMO APARENTE DE CEMENTO	28.641.253	42.695.538	-14.054.285	-32,92%
CONSUMO APARENTE MEDIO DIARIO	114.109	169.427	-55.318	-32,65%
EXPORTACIONES DE CEMENTO	1.473.729	1.349.799	123.930	9,18%
EXPORTACION DE CLINKER	1.370.404	985.396	385.008	39,07%
TOTAL EXPORTACIONES	2.844.133	2.335.195	508.938	21,79%
IMPORTACIONES DE CEMENTO	663.275	1.743.867	-1.080.592	-61,97%
IMPORTACIONES DE CLINKER	2.149.639	5.440.339	-3.290.700	-60,49%
TOTAL IMPORTACIONES	2.812.914	7.184.205	-4.371.292	-60,85%

PRINCIPALES DATOS DEL SECTOR CEMENTERO

(Avance de datos estadísticos provisionales correspondientes al mes de DICIEMBRE de 2009)

PRODUCCION DEL MES DE CEMENTO GRIS (EMPRESAS ASOCIADAS)

ZONAS	2.009	2.008	Variación	
			Absoluta	%
CANTABRICO	146.145	187.547	-41.402	-22,1%
CASTILLA LEON	138.109	168.359	-30.250	-18,0%
CATALUÑA	351.199	340.039	11.160	3,3%
CENTRO	227.392	256.165	-28.773	-11,2%
LEVANTE	104.462	188.935	-84.473	-44,7%
NORTE	192.515	214.194	-21.679	-10,1%
ANDALUCIA	252.485	356.994	-104.509	-29,3%
Total general	1.412.307	1.712.233	-299.926	-17,5%

PRODUCCION ACUMULADA DE CEMENTO GRIS (EMPRESAS ASOCIADAS)

ZONAS	2.009	2.008	Variación	
			Absoluta	%
CANTABRICO	2.911.699	3.431.765	-520.066	-15,2%
CASTILLA LEON	2.358.467	3.163.931	-805.464	-25,5%
CATALUÑA	5.093.240	6.905.460	-1.812.220	-26,2%
CENTRO	4.382.365	5.718.303	-1.335.938	-23,4%
LEVANTE	1.860.938	3.628.458	-1.767.520	-48,7%
NORTE	3.313.922	4.326.972	-1.013.050	-23,4%
ANDALUCIA	4.780.780	6.420.485	-1.639.705	-25,5%
Total general	24.701.411	33.595.374	-8.893.963	-26,5%

PRODUCCION AÑO MOVIL DE CEMENTO GRIS (EMPRESAS ASOCIADAS)

ZONAS	2.009	2.008	Variación	
			Absoluta	%
CANTABRICO	2.911.699	3.431.765	-520.066	-15,2%
CASTILLA LEON	2.358.467	3.163.931	-805.464	-25,5%
CATALUÑA	5.093.240	6.905.460	-1.812.220	-26,2%
CENTRO	4.382.365	5.718.303	-1.335.938	-23,4%
LEVANTE	1.860.938	3.628.458	-1.767.520	-48,7%
NORTE	3.313.922	4.326.972	-1.013.050	-23,4%
ANDALUCIA	4.780.780	6.420.485	-1.639.705	-25,5%
Total general	24.701.411	33.595.374	-8.893.963	-26,5%

CANTABRICO:(Asturias,Cantabria y Galicia)

CASTILLA Y LEON

CATALUÑA

CENTRO (Madrid, Castilla La Mancha y Extremadura)

LEVANTE:(Valencia y Murcia)

NORTE:(Aragón,Navarra y P.Vasco)

ANDALUCIA

PRINCIPALES DATOS DEL SECTOR CEMENTERO
(Avance de datos estadísticos provisionales correspondientes al mes de DICIEMBRE de 2009)

VENTAS DEL MES DE CEMENTO GRIS (EMPRESAS ASOCIADAS)

ZONAS	2.009	2.008	Variación	
			Absoluta	%
ANDALUCIA	220.405	299.540	-79.135	-26,4%
CANTABRICO	196.581	216.530	-19.949	-9,2%
CASTILLA LA MANCHA	81.310	106.463	-25.153	-23,6%
CASTILLA LEON	93.712	130.584	-36.872	-28,2%
CATALUÑA	253.369	303.023	-49.654	-16,4%
EXTREMADURA	41.495	59.912	-18.417	-30,7%
LEVANTE	124.739	186.201	-61.462	-33,0%
MADRID	105.945	125.399	-19.454	-15,5%
NORTE	169.965	190.701	-20.737	-10,9%
Total general	1.287.523	1.618.353	-330.830	-20,4%

VENTAS ACUMULADAS DE CEMENTO GRIS (EMPRESAS ASOCIADAS)

ZONAS	2.009	2.008	Variación	
			Absoluta	%
ANDALUCIA	4.081.707	5.963.193	-1.881.486	-31,6%
CANTABRICO	3.459.141	3.993.744	-534.603	-13,4%
CASTILLA LA MANCHA	1.695.418	2.437.847	-742.429	-30,5%
CASTILLA LEON	2.205.865	3.316.676	-1.110.811	-33,5%
CATALUÑA	4.099.292	5.844.593	-1.745.301	-29,9%
EXTREMADURA	896.266	1.169.415	-273.149	-23,4%
LEVANTE	2.034.602	3.781.321	-1.746.719	-46,2%
MADRID	1.937.824	2.320.954	-383.130	-16,5%
NORTE	2.919.486	3.859.017	-939.531	-24,3%
Total general	23.329.601	32.686.760	-9.357.159	-28,6%

VENTAS AÑO MOVIL DE CEMENTO GRIS (EMPRESAS ASOCIADAS)

ZONAS	2.009	2.008	Variación	
			Absoluta	%
ANDALUCIA	4.081.707	5.963.193	-1.881.486	-31,6%
CANTABRICO	3.459.141	3.993.744	-534.603	-13,4%
CASTILLA LA MANCHA	1.695.418	2.437.847	-742.429	-30,5%
CASTILLA LEON	2.205.865	3.316.676	-1.110.811	-33,5%
CATALUÑA	4.099.292	5.844.593	-1.745.301	-29,9%
EXTREMADURA	896.266	1.169.415	-273.149	-23,4%
LEVANTE	2.034.602	3.781.321	-1.746.719	-46,2%
MADRID	1.937.824	2.320.954	-383.130	-16,5%
NORTE	2.919.486	3.859.017	-939.531	-24,3%
Total general	23.329.601	32.686.760	-9.357.159	-28,6%

ANDALUCIA

CANTABRICO (Asturias,Cantabria y Galicia)

CASTILLA Y LEON

CASTILLA LA MANCHA

CATALUÑA

EXTREMADURA

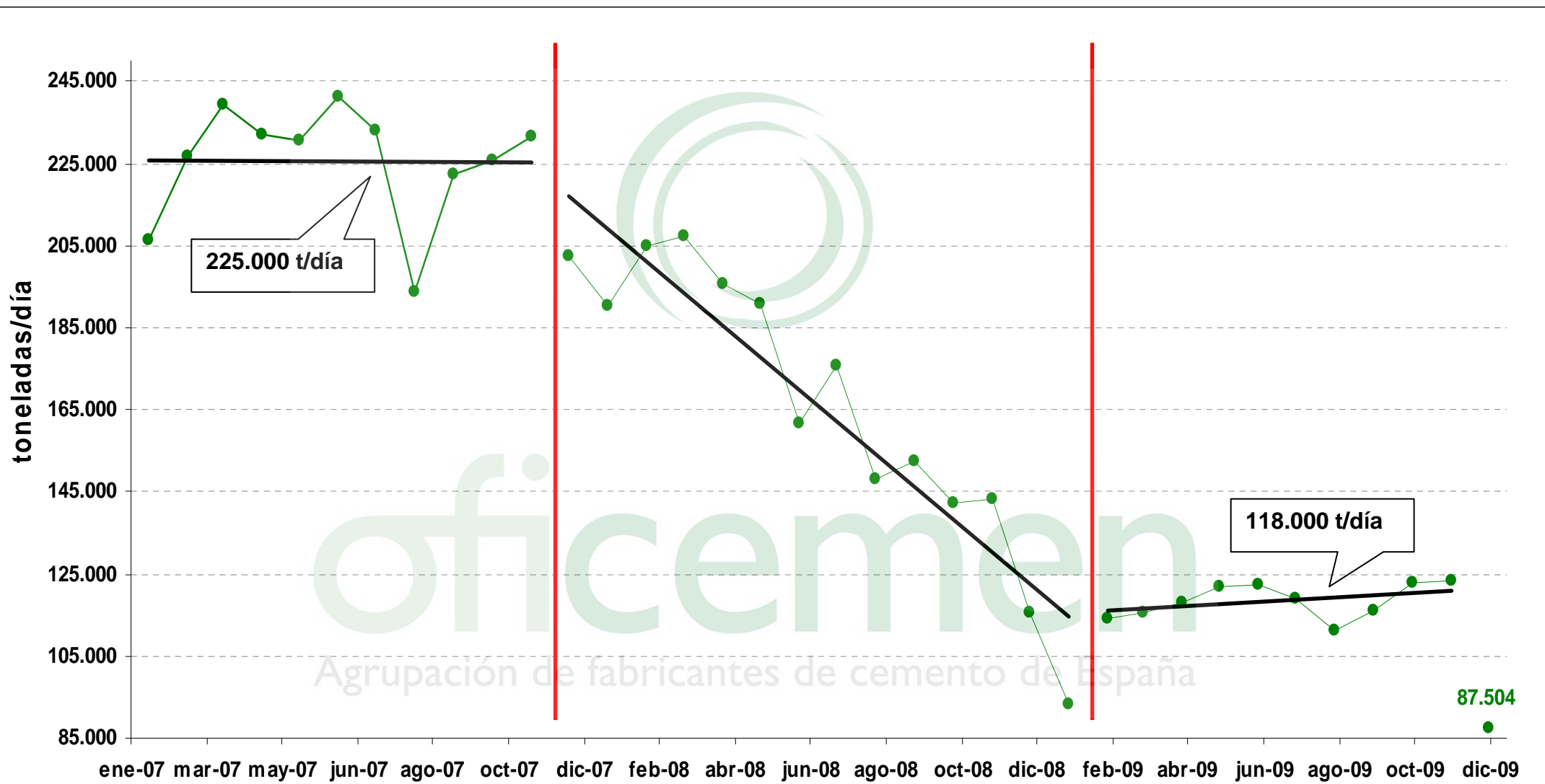
LEVANTE (Valencia y Murcia)

MADRID

NORTE (Aragón,Navarra,P.Vasco y Rioja)

CONSUMO DE CEMENTO MEDIO DIARIO

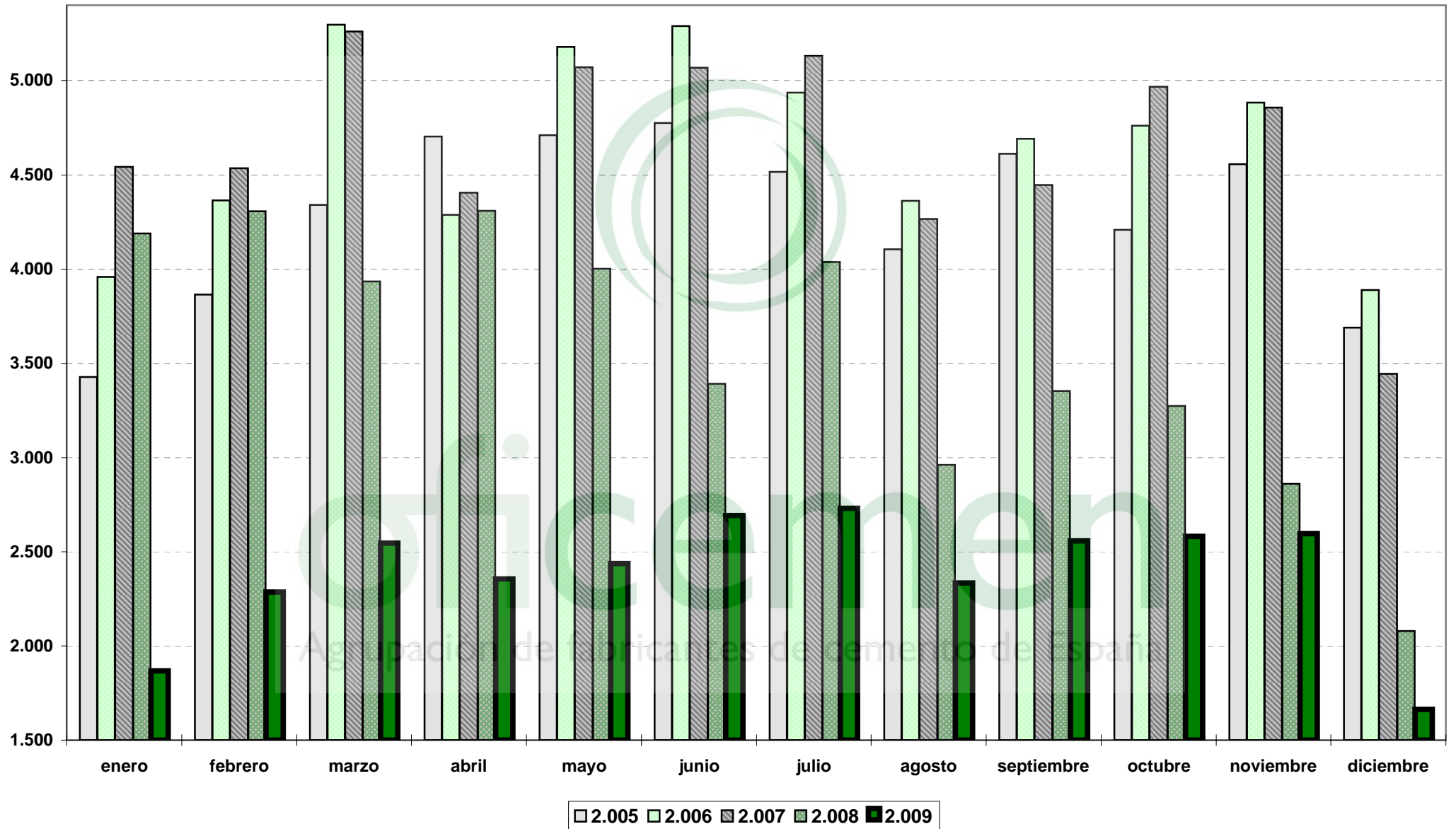
RESULTADOS ESTADÍSTICOS PRELIMINARES- SUJETOS A CAMBIOS



CONSUMO MENSUAL DE CEMENTO

RESULTADOS ESTADISTICOS PRELIMINARES - SUJETOS A CAMBIOS

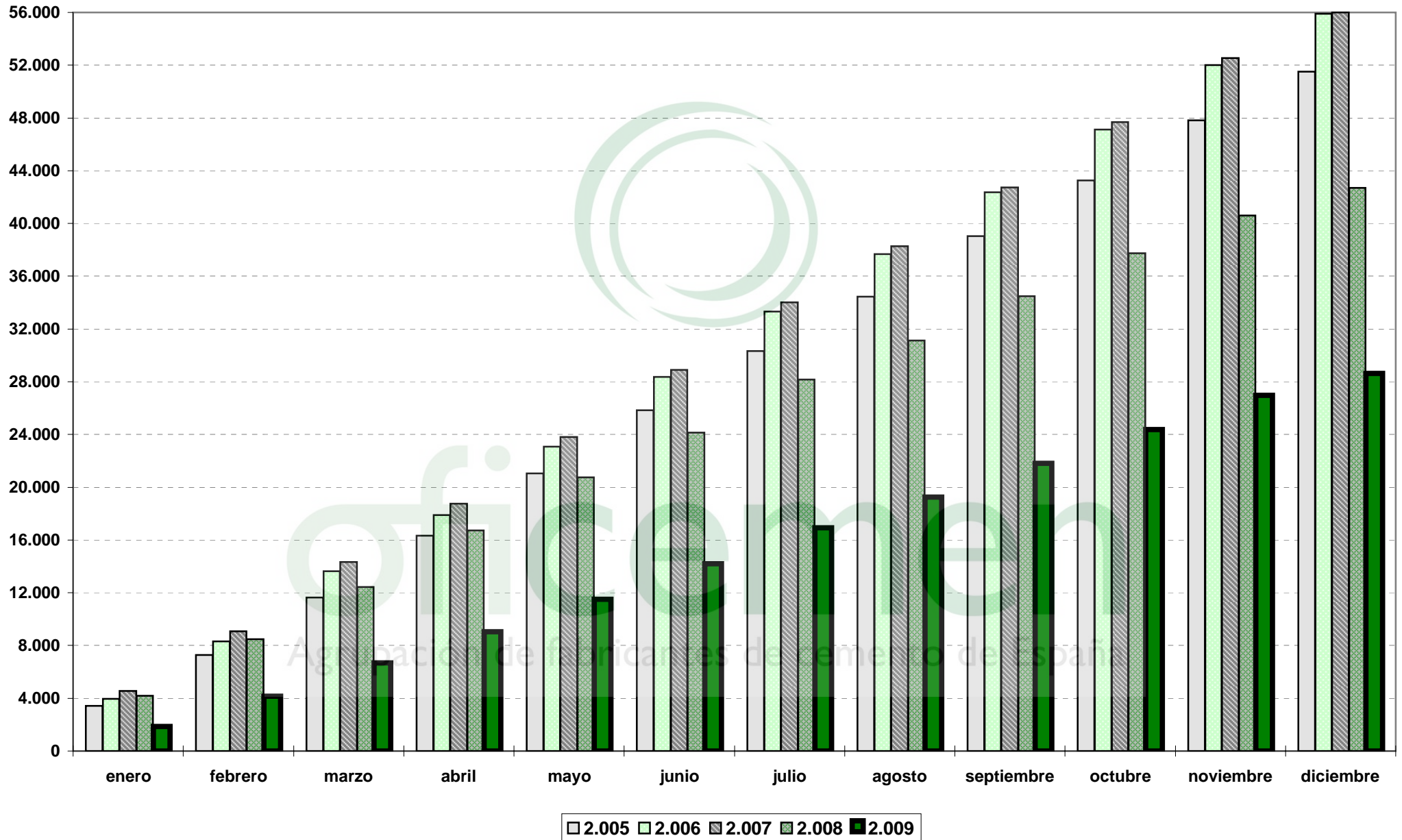
(Miles de Tm.)



CONSUMO ACUMULADO DE CEMENTO

RESULTADOS ESTADISTICOS PRELIMINARES - SUJETOS A CAMBIOS

(Miles de Tm.)



TASA DE VARIACION INTERANUAL EN EL CONSUMO DE CEMENTO

RESULTADOS ESTADISTICOS PRELIMINARES - SUJETO A CAMBIOS

