



***AVANCE DE DATOS ESTADÍSTICOS  
DEL SECTOR CEMENTERO***

***9 DE OCTUBRE DE 2009***

**oficemen**

Agrupación de fabricantes de cemento de España

## PRINCIPALES DATOS DEL SECTOR CEMENTERO

(Avance de datos estadísticos provisionales correspondientes al mes de SEPTIEMBRE de 2009)

### DATOS DEL MES

	2.009	2.008	Variación	
			Absoluta	%
PRODUCCION CLINKER GRIS	1.963.734	2.138.196	-174.462	-8,16%
PRODUCCION CLINKER BLANCO	52.065	43.926	8.139	18,53%
<b>TOTAL PRODUCCION CLINKER</b>	<b>2.015.799</b>	<b>2.182.122</b>	<b>-166.323</b>	<b>-7,62%</b>
PRODUCCION DE CEMENTO GRIS	2.483.783	3.112.692	-628.909	-20,20%
PRODUCCION DE CEMENTO BLANCO	56.708	69.490	-12.782	-18,39%
<b>TOTAL PRODUCCION DE CEMENTO</b>	<b>2.540.491</b>	<b>3.182.182</b>	<b>-641.691</b>	<b>-20,17%</b>
VENTAS DOMESTICAS CEMENTO GRIS	2.434.939	3.147.512	-712.573	-22,64%
VENTAS DOMESTICAS CEMENTO BLANCO	57.500	76.420	-18.920	-24,76%
<b>TOTAL VENTAS DOMESTICAS CEMENTO</b>	<b>2.492.439</b>	<b>3.223.932</b>	<b>-731.493</b>	<b>-22,69%</b>
<b>CONSUMO APARENTE DE CEMENTO</b>	<b>2.556.915</b>	<b>3.351.970</b>	<b>-795.055</b>	<b>-23,72%</b>
EXPORTACIONES DE CEMENTO	158.424	138.770	19.654	14,16%
EXPORTACION DE CLINKER	53.367	100.020	-46.653	-46,64%
<b>TOTAL EXPORTACIONES</b>	<b>211.791</b>	<b>238.790</b>	<b>-26.999</b>	<b>-11,31%</b>
IMPORTACIONES DE CEMENTO	74.657	145.057	-70.400	-48,53%
IMPORTACIONES DE CLINKER	239.039	250.344	-11.305	-4,52%
<b>TOTAL IMPORTACIONES</b>	<b>313.696</b>	<b>395.401</b>	<b>-81.705</b>	<b>-20,66%</b>

### DATOS ACUMULADOS DEL AÑO

	2.009	2.008	Variación	
			Absoluta	%
PRODUCCION CLINKER GRIS	15.901.048	21.812.374	-5.911.326	-27,10%
PRODUCCION CLINKER BLANCO	487.023	675.658	-188.635	-27,92%
<b>TOTAL PRODUCCION CLINKER</b>	<b>16.388.071</b>	<b>22.488.032</b>	<b>-6.099.961</b>	<b>-27,13%</b>
PRODUCCION DE CEMENTO GRIS	21.732.684	32.905.403	-11.172.719	-33,95%
PRODUCCION DE CEMENTO BLANCO	587.456	883.494	-296.038	-33,51%
<b>TOTAL PRODUCCION DE CEMENTO</b>	<b>22.320.140</b>	<b>33.788.897</b>	<b>-11.468.757</b>	<b>-33,94%</b>
VENTAS DOMESTICAS CEMENTO GRIS	20.845.122	32.534.053	-11.688.931	-35,93%
VENTAS DOMESTICAS CEMENTO BLANCO	550.235	824.981	-274.746	-33,30%
<b>TOTAL VENTAS DOMESTICAS CEMENTO</b>	<b>21.395.357</b>	<b>33.359.034</b>	<b>-11.963.677</b>	<b>-35,86%</b>
<b>CONSUMO APARENTE DE CEMENTO</b>	<b>21.810.776</b>	<b>34.483.775</b>	<b>-12.672.999</b>	<b>-36,75%</b>
EXPORTACIONES DE CEMENTO	1.168.324	1.006.150	162.174	16,12%
EXPORTACION DE CLINKER	999.816	631.303	368.513	58,37%
<b>TOTAL EXPORTACIONES</b>	<b>2.168.140</b>	<b>1.637.453</b>	<b>530.687</b>	<b>32,41%</b>
IMPORTACIONES DE CEMENTO	492.485	1.484.439	-991.954	-66,82%
IMPORTACIONES DE CLINKER	1.439.919	4.798.822	-3.358.903	-69,99%
<b>TOTAL IMPORTACIONES</b>	<b>1.932.404</b>	<b>6.283.262</b>	<b>-4.350.857</b>	<b>-69,25%</b>

### DATOS AÑO MOVIL

	2.009	2.008	Variación	
			Absoluta	%
PRODUCCION CLINKER GRIS	20.564.908	29.774.667	-9.209.759	-30,93%
PRODUCCION CLINKER BLANCO	639.682	920.805	-281.123	-30,53%
<b>TOTAL PRODUCCION CLINKER</b>	<b>21.204.590</b>	<b>30.695.472</b>	<b>-9.490.882</b>	<b>-30,92%</b>
PRODUCCION DE CEMENTO GRIS	29.833.239	45.760.670	-15.927.431	-34,81%
PRODUCCION DE CEMENTO BLANCO	781.413	1.201.961	-420.548	-34,99%
<b>TOTAL PRODUCCION DE CEMENTO</b>	<b>30.614.652</b>	<b>46.962.631</b>	<b>-16.347.979</b>	<b>-34,81%</b>
VENTAS DOMESTICAS CEMENTO GRIS	28.650.792	45.116.535	-16.465.743	-36,50%
VENTAS DOMESTICAS CEMENTO BLANCO	737.574	1.118.722	-381.148	-34,07%
<b>TOTAL VENTAS DOMESTICAS CEMENTO</b>	<b>29.388.366</b>	<b>46.235.257</b>	<b>-16.846.891</b>	<b>-36,44%</b>
<b>CONSUMO APARENTE DE CEMENTO</b>	<b>30.022.539</b>	<b>47.753.239</b>	<b>-17.730.700</b>	<b>-37,13%</b>
EXPORTACIONES DE CEMENTO	1.511.973	1.277.187	234.786	18,38%
EXPORTACION DE CLINKER	1.353.909	631.303	722.606	114,46%
<b>TOTAL EXPORTACIONES</b>	<b>2.865.882</b>	<b>1.908.490</b>	<b>957.392</b>	<b>50,16%</b>
IMPORTACIONES DE CEMENTO	751.912	2.109.515	-1.357.603	-64,36%
IMPORTACIONES DE CLINKER	2.081.435	7.161.207	-5.079.771	-70,93%
<b>TOTAL IMPORTACIONES</b>	<b>2.833.348</b>	<b>9.270.722</b>	<b>-6.437.375</b>	<b>-69,44%</b>

## PRINCIPALES DATOS DEL SECTOR CEMENTERO

(Avance de datos estadísticos provisionales correspondientes al mes de SEPTIEMBRE de 2009)

### PRODUCCION DEL MES DE CEMENTO GRIS (EMPRESAS ASOCIADAS)

ZONAS	2.009	2.008	Variación	
			Absoluta	%
CANTABRICO	249.749	291.944	-42.195	-14,5%
CASTILLA LEON	183.034	277.144	-94.110	-34,0%
CATALUÑA	413.330	474.753	-61.423	-12,9%
CENTRO	377.755	469.842	-92.087	-19,6%
LEVANTE	167.396	264.516	-97.120	-36,7%
NORTE	305.925	352.098	-46.173	-13,1%
ANDALUCIA	412.960	495.435	-82.475	-16,6%
<b>Total general</b>	<b>2.110.149</b>	<b>2.625.732</b>	<b>-515.583</b>	<b>-19,6%</b>

### PRODUCCION ACUMULADA DE CEMENTO GRIS (EMPRESAS ASOCIADAS)

ZONAS	2.009	2.008	Variación	
			Absoluta	%
CANTABRICO	2.305.794	2.709.522	-403.728	-14,9%
CASTILLA LEON	1.813.388	2.424.126	-610.738	-25,2%
CATALUÑA	3.906.306	5.580.998	-1.674.692	-30,0%
CENTRO	3.383.468	4.591.100	-1.207.632	-26,3%
LEVANTE	1.477.503	2.970.822	-1.493.319	-50,3%
NORTE	2.526.138	3.443.708	-917.570	-26,6%
ANDALUCIA	3.660.662	5.088.319	-1.427.657	-28,1%
<b>Total general</b>	<b>19.073.258</b>	<b>26.808.595</b>	<b>-7.735.337</b>	<b>-28,9%</b>

### PRODUCCION AÑO MOVIL DE CEMENTO GRIS (EMPRESAS ASOCIADAS)

ZONAS	2.009	2.008	Variación	
			Absoluta	%
CANTABRICO	3.028.037	3.711.087	-683.050	-18,4%
CASTILLA LEON	2.553.193	3.399.348	-846.155	-24,9%
CATALUÑA	5.230.768	7.923.747	-2.692.979	-34,0%
CENTRO	4.510.671	6.441.470	-1.930.799	-30,0%
LEVANTE	2.135.139	4.154.176	-2.019.037	-48,6%
NORTE	3.409.402	4.690.475	-1.281.073	-27,3%
ANDALUCIA	4.992.828	7.018.794	-2.025.966	-28,9%
<b>Total general</b>	<b>25.860.037</b>	<b>37.339.097</b>	<b>-11.479.060</b>	<b>-30,7%</b>

CANTABRICO:(Asturias,Cantabria y Galicia)

CASTILLA Y LEON

CATALUÑA

CENTRO (Madrid, Castilla La Mancha y Extremadura)

LEVANTE:(Valencia y Murcia)

NORTE:(Aragón,Navarra y P.Vasco)

ANDALUCIA

**PRINCIPALES DATOS DEL SECTOR CEMENTERO**  
**(Avance de datos estadísticos provisionales correspondientes al mes de**  
**SEPTIEMBRE de 2009)**

**VENTAS DEL MES DE CEMENTO GRIS (EMPRESAS ASOCIADAS)**

ZONAS	2.009	2.008	Variación	
			Absoluta	%
ANDALUCIA	371.356	472.015	-100.659	-21,3%
CANTABRICO	325.649	367.240	-41.591	-11,3%
CASTILLA LA MANCHA	139.446	227.713	-88.267	-38,8%
CASTILLA LEON	195.997	296.873	-100.876	-34,0%
CATALUÑA	338.378	415.769	-77.391	-18,6%
EXTREMADURA	71.570	85.126	-13.556	-15,9%
LEVANTE	152.408	268.839	-116.431	-43,3%
MADRID	181.623	183.797	-2.174	-1,2%
NORTE	263.241	325.652	-62.411	-19,2%
<b>Total general</b>	<b>2.039.668</b>	<b>2.643.024</b>	<b>-603.356</b>	<b>-22,8%</b>

**VENTAS ACUMULADAS DE CEMENTO GRIS (EMPRESAS ASOCIADAS)**

ZONAS	2.009	2.008	Variación	
			Absoluta	%
ANDALUCIA	3.133.357	4.814.454	-1.681.097	-34,9%
CANTABRICO	2.673.172	3.137.887	-464.715	-14,8%
CASTILLA LA MANCHA	1.323.358	1.989.109	-665.751	-33,5%
CASTILLA LEON	1.736.383	2.652.604	-916.221	-34,5%
CATALUÑA	3.154.808	4.699.292	-1.544.484	-32,9%
EXTREMADURA	701.420	933.963	-232.543	-24,9%
LEVANTE	1.574.889	3.118.864	-1.543.975	-49,5%
MADRID	1.491.801	1.831.971	-340.170	-18,6%
NORTE	2.229.906	3.074.216	-844.310	-27,5%
<b>Total general</b>	<b>18.019.093</b>	<b>26.252.360</b>	<b>-8.233.267</b>	<b>-31,4%</b>

**VENTAS AÑO MOVIL DE CEMENTO GRIS (EMPRESAS ASOCIADAS)**

ZONAS	2.009	2.008	Variación	
			Absoluta	%
ANDALUCIA	4.282.096	6.692.046	-2.409.950	-36,0%
CANTABRICO	3.529.029	4.261.727	-732.698	-17,2%
CASTILLA LA MANCHA	1.772.096	2.731.206	-959.110	-35,1%
CASTILLA LEON	2.400.455	3.692.537	-1.292.082	-35,0%
CATALUÑA	4.300.109	6.567.104	-2.266.995	-34,5%
EXTREMADURA	936.872	1.310.885	-374.013	-28,5%
LEVANTE	2.237.346	4.413.769	-2.176.423	-49,3%
MADRID	1.980.784	2.556.795	-576.011	-22,5%
NORTE	3.014.707	4.231.249	-1.216.542	-28,8%
<b>Total general</b>	<b>24.453.493</b>	<b>36.457.318</b>	<b>-12.003.825</b>	<b>-32,9%</b>

ANDALUCIA

CANTABRICO (Asturias,Cantabria y Galicia)

CASTILLA Y LEON

CASTILLA LA MANCHA

CATALUÑA

EXTREMADURA

LEVANTE (Valencia y Murcia)

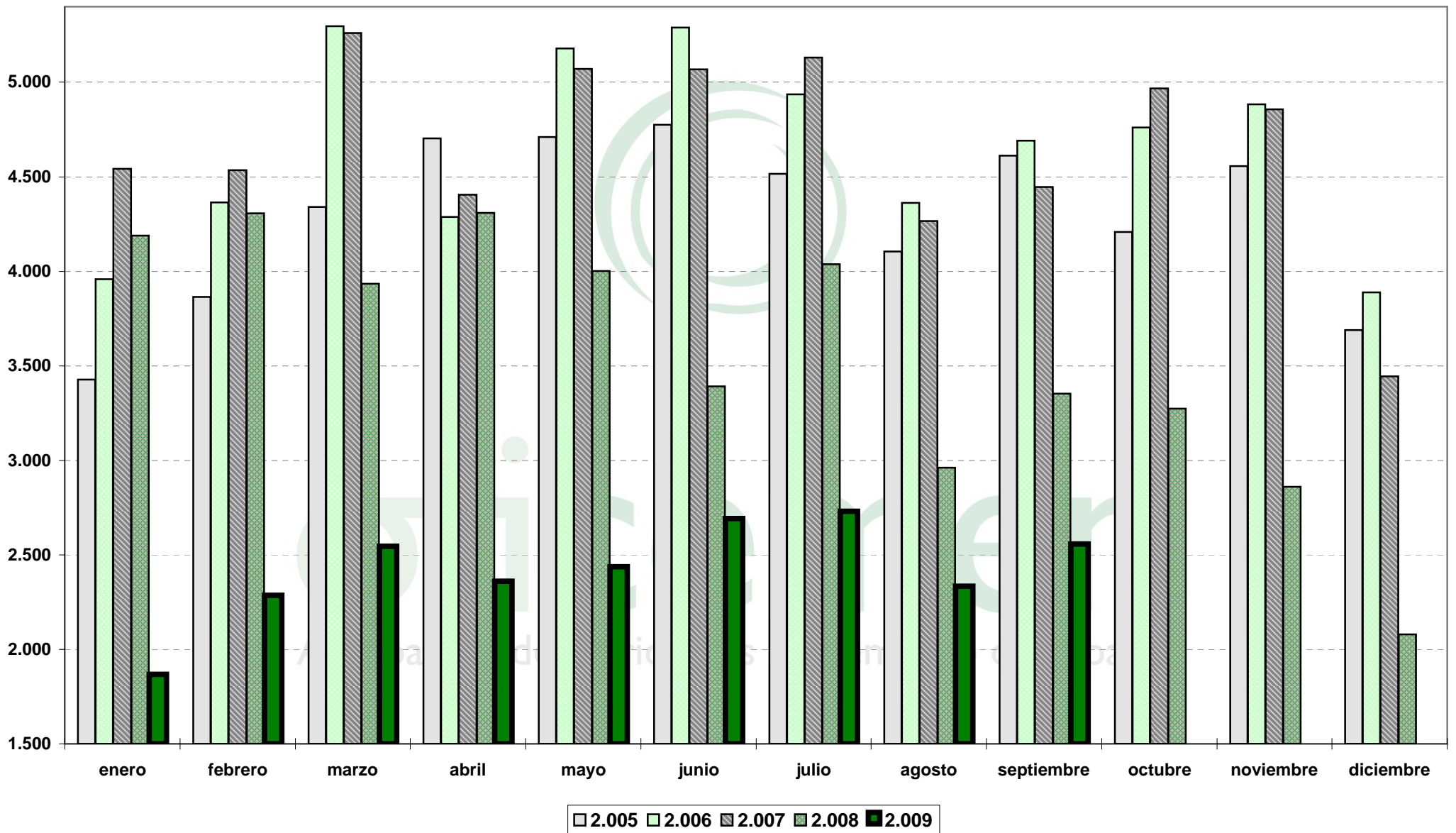
MADRID

NORTE (Aragón,Navarra,P.Vasco y Rioja)

# CONSUMO MENSUAL DE CEMENTO

## RESULTADOS ESTADISTICOS PRELIMINARES - SUJETOS A CAMBIOS

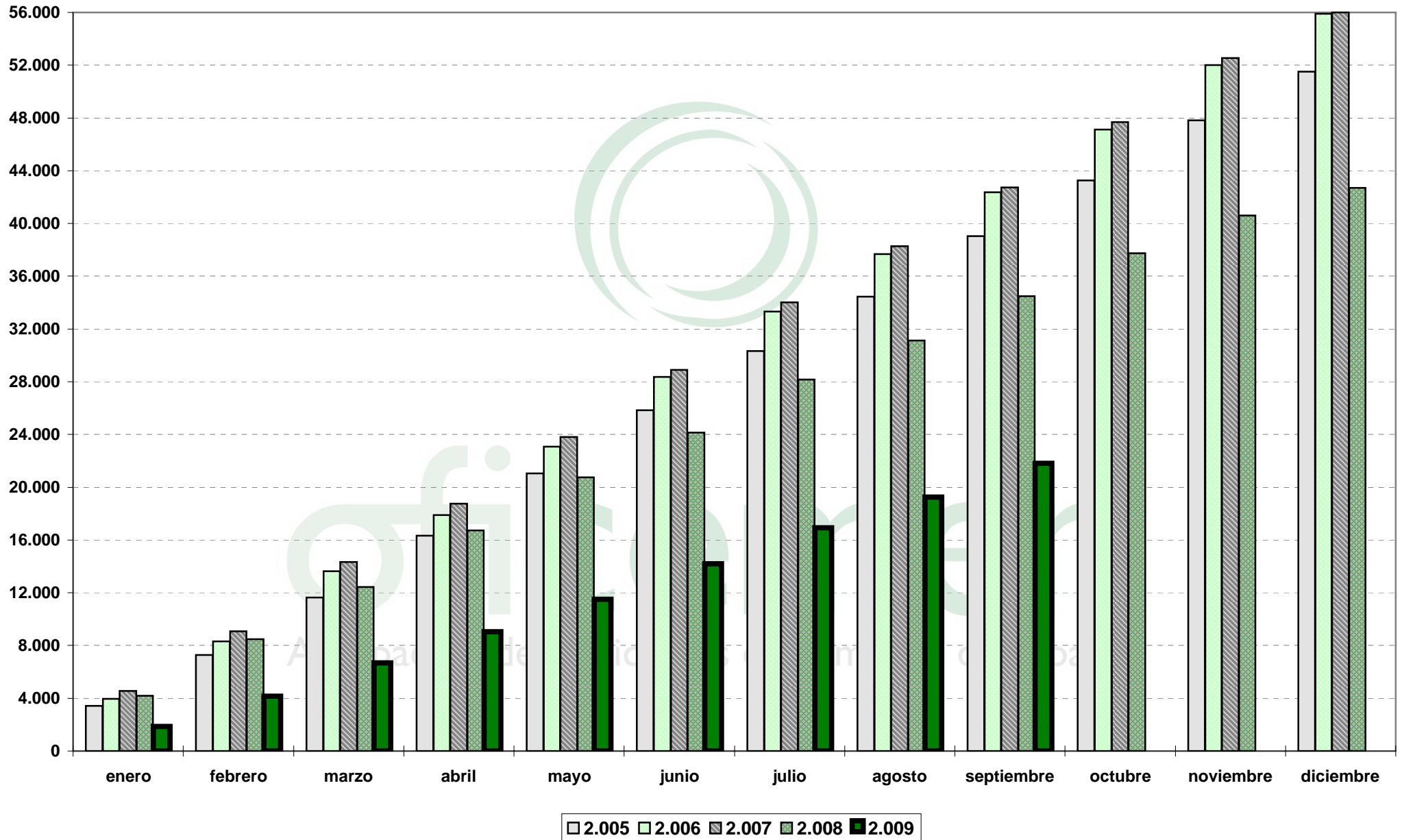
(Miles de Tm.)



# CONSUMO ACUMULADO DE CEMENTO

## RESULTADOS ESTADISTICOS PRELIMINARES - SUJETOS A CAMBIOS

(Miles de Tm.)



# TASA DE VARIACION INTERANUAL EN EL CONSUMO DE CEMENTO

RESULTADOS ESTADISTICOS PRELIMINARES - SUJETO A CAMBIOS

