



**AVANCE DE DATOS ESTADÍSTICOS
DEL SECTOR CEMENTERO**

9 DE JULIO DE 2009

oficemen

Agrupación de fabricantes de cemento de España

PRINCIPALES DATOS DEL SECTOR CEMENTERO

(Avance de datos estadísticos provisionales correspondientes al mes de JUNIO de 2009)

DATOS DEL MES

	2.009	2.008	Variación	
			Absoluta	%
PRODUCCION CLINKER GRIS	1.815.982	2.056.387	-240.405	-11,69%
PRODUCCION CLINKER BLANCO	33.819	78.804	-44.985	-57,08%
TOTAL PRODUCCION CLINKER	1.849.801	2.135.191	-285.390	-13,37%
PRODUCCION DE CEMENTO GRIS	2.542.157	3.342.680	-800.523	-23,95%
PRODUCCION DE CEMENTO BLANCO	55.794	90.016	-34.222	-38,02%
TOTAL PRODUCCION DE CEMENTO	2.597.951	3.432.696	-834.745	-24,32%
VENTAS DOMESTICAS CEMENTO GRIS	2.578.139	3.187.589	-609.450	-19,12%
VENTAS DOMESTICAS CEMENTO BLANCO	72.424	89.091	-16.667	-18,71%
TOTAL VENTAS DOMESTICAS CEMENTO	2.650.563	3.276.680	-626.117	-19,11%
CONSUMO APARENTE DE CEMENTO	2.692.757	3.392.008	-699.251	-20,61%
EXPORTACIONES DE CEMENTO	156.419	165.419	-9.000	-5,44%
EXPORTACION DE CLINKER	128.286	175.735	-47.449	-27,00%
TOTAL EXPORTACIONES	284.705	341.154	-56.449	-16,55%
IMPORTACIONES DE CEMENTO	54.420	175.832	-121.412	-69,05%
IMPORTACIONES DE CLINKER	159.264	433.446	-274.182	-63,26%
TOTAL IMPORTACIONES	213.684	609.278	-395.594	-64,93%

DATOS ACUMULADOS DEL AÑO

	2.009	2.008	Variación	
			Absoluta	%
PRODUCCION CLINKER GRIS	10.338.070	14.756.619	-4.418.549	-29,94%
PRODUCCION CLINKER BLANCO	297.604	472.538	-174.934	-37,02%
TOTAL PRODUCCION CLINKER	10.635.674	15.229.157	-4.593.483	-30,16%
PRODUCCION DE CEMENTO GRIS	14.234.376	22.943.191	-8.708.815	-37,96%
PRODUCCION DE CEMENTO BLANCO	386.861	617.906	-231.045	-37,39%
TOTAL PRODUCCION DE CEMENTO	14.621.237	23.561.097	-8.939.860	-37,94%
VENTAS DOMESTICAS CEMENTO GRIS	13.671.779	22.755.403	-9.083.624	-39,92%
VENTAS DOMESTICAS CEMENTO BLANCO	374.465	583.958	-209.493	-35,87%
TOTAL VENTAS DOMESTICAS CEMENTO	14.046.244	23.339.361	-9.293.117	-39,82%
CONSUMO APARENTE DE CEMENTO	14.364.447	24.132.795	-9.768.348	-40,48%
EXPORTACIONES DE CEMENTO	779.647	664.775	114.872	17,28%
EXPORTACION DE CLINKER	692.474	306.520	385.954	125,91%
TOTAL EXPORTACIONES	1.472.121	971.295	500.826	51,56%
IMPORTACIONES DE CEMENTO	363.664	1.069.956	-706.292	-66,01%
IMPORTACIONES DE CLINKER	1.029.256	3.820.187	-2.790.931	-73,06%
TOTAL IMPORTACIONES	1.392.920	4.890.143	-3.497.223	-71,52%

DATOS AÑO MOVIL

	2.009	2.008	Variación	
			Absoluta	%
PRODUCCION CLINKER GRIS	22.057.685	30.629.234	-8.571.549	-27,98%
PRODUCCION CLINKER BLANCO	653.383	1.056.756	-403.373	-38,17%
TOTAL PRODUCCION CLINKER	22.711.068	31.685.990	-8.974.922	-28,32%
PRODUCCION DE CEMENTO GRIS	32.297.143	49.156.296	-16.859.153	-34,30%
PRODUCCION DE CEMENTO BLANCO	846.406	1.310.440	-464.034	-35,41%
TOTAL PRODUCCION DE CEMENTO	33.143.549	50.466.736	-17.323.187	-34,33%
VENTAS DOMESTICAS CEMENTO GRIS	31.256.099	48.384.246	-17.128.147	-35,40%
VENTAS DOMESTICAS CEMENTO BLANCO	802.827	1.185.998	-383.171	-32,31%
TOTAL VENTAS DOMESTICAS CEMENTO	32.058.926	49.570.244	-17.511.318	-35,33%
CONSUMO APARENTE DE CEMENTO	32.927.190	51.243.239	-18.316.049	-35,74%
EXPORTACIONES DE CEMENTO	1.464.671	1.196.269	268.402	22,44%
EXPORTACION DE CLINKER	1.371.350	306.520	1.064.830	347,39%
TOTAL EXPORTACIONES	2.836.021	1.502.789	1.333.232	88,72%
IMPORTACIONES DE CEMENTO	1.037.574	2.452.920	-1.415.346	-57,70%
IMPORTACIONES DE CLINKER	2.649.408	8.448.852	-5.799.444	-68,64%
TOTAL IMPORTACIONES	3.686.982	10.901.772	-7.214.790	-66,18%

PRINCIPALES DATOS DEL SECTOR CEMENTERO

(Avance de datos estadísticos provisionales correspondientes al mes de JUNIO de 2009)

PRODUCCION DEL MES DE CEMENTO GRIS (EMPRESAS ASOCIADAS)

ZONAS	2.009	2.008	Variación	
			Absoluta	%
CANTABRICO	321.983	287.513	34.470	12,0%
CASTILLA LEON	215.461	220.322	-4.861	-2,2%
CATALUÑA	421.760	550.239	-128.479	-23,3%
CENTRO	391.213	487.833	-96.620	-19,8%
LEVANTE	134.167	326.985	-192.818	-59,0%
NORTE	297.364	358.021	-60.657	-16,9%
ANDALUCIA	436.000	559.940	-123.940	-22,1%
Total general	2.217.948	2.790.853	-572.905	-20,5%

PRODUCCION ACUMULADA DE CEMENTO GRIS (EMPRESAS ASOCIADAS)

ZONAS	2.009	2.008	Variación	
			Absoluta	%
CANTABRICO	1.501.564	1.767.840	-266.276	-15,1%
CASTILLA LEON	1.198.346	1.558.778	-360.432	-23,1%
CATALUÑA	2.627.291	4.022.010	-1.394.719	-34,7%
CENTRO	2.153.705	3.055.448	-901.743	-29,5%
LEVANTE	984.053	2.149.859	-1.165.806	-54,2%
NORTE	1.639.264	2.353.820	-714.556	-30,4%
ANDALUCIA	2.381.255	3.552.782	-1.171.527	-33,0%
Total general	12.485.478	18.460.537	-5.975.059	-32,4%

PRODUCCION AÑO MOVIL DE CEMENTO GRIS (EMPRESAS ASOCIADAS)

ZONAS	2.009	2.008	Variación	
			Absoluta	%
CANTABRICO	3.165.489	3.820.254	-654.765	-17,1%
CASTILLA LEON	2.803.499	3.622.104	-818.605	-22,6%
CATALUÑA	5.510.741	8.607.384	-3.096.643	-36,0%
CENTRO	4.816.560	6.914.846	-2.098.286	-30,3%
LEVANTE	2.462.652	4.533.451	-2.070.799	-45,7%
NORTE	3.612.416	4.928.758	-1.316.342	-26,7%
ANDALUCIA	5.248.958	7.555.984	-2.307.026	-30,5%
Total general	27.620.315	39.982.781	-12.362.466	-30,9%

CANTABRICO:(Asturias,Cantabria y Galicia)

CASTILLA Y LEON

CATALUÑA

CENTRO (Madrid, Castilla La Mancha y Extremadura)

LEVANTE:(Valencia y Murcia)

NORTE:(Aragón,Navarra y P.Vasco)

ANDALUCIA

PRINCIPALES DATOS DEL SECTOR CEMENTERO
(Avance de datos estadísticos provisionales correspondientes al mes de JUNIO de 2009)

VENTAS DEL MES DE CEMENTO GRIS (EMPRESAS ASOCIADAS)

ZONAS	2.009	2.008	Variación	
			Absoluta	%
ANDALUCÍA	389.234	494.410	-105.176	-21,3%
CANTABRICO	333.819	321.218	12.601	3,9%
CASTILLA LA MANCHA	160.579	202.804	-42.225	-20,8%
CASTILLA LEON	221.456	248.302	-26.846	-10,8%
CATALUÑA	373.004	439.829	-66.825	-15,2%
EXTREMADURA	92.397	97.452	-5.055	-5,2%
LEVANTE	196.209	309.226	-113.017	-36,5%
MADRID	176.768	197.570	-20.802	-10,5%
NORTE	278.335	315.905	-37.570	-11,9%
Total general	2.221.800	2.626.716	-404.916	-15,4%

VENTAS ACUMULADAS DE CEMENTO GRIS (EMPRESAS ASOCIADAS)

ZONAS	2.009	2.008	Variación	
			Absoluta	%
ANDALUCÍA	2.060.106	3.354.304	-1.294.198	-38,6%
CANTABRICO	1.711.027	2.041.529	-330.502	-16,2%
CASTILLA LA MANCHA	872.954	1.289.408	-416.454	-32,3%
CASTILLA LEON	1.165.272	1.755.368	-590.096	-33,6%
CATALUÑA	2.100.077	3.349.436	-1.249.359	-37,3%
EXTREMADURA	462.367	660.864	-198.497	-30,0%
LEVANTE	1.059.386	2.282.810	-1.223.424	-53,6%
MADRID	918.820	1.242.205	-323.385	-26,0%
NORTE	1.450.204	2.147.388	-697.184	-32,5%
Total general	11.800.212	18.123.312	-6.323.100	-34,9%

VENTAS AÑO MOVIL DE CEMENTO GRIS (EMPRESAS ASOCIADAS)

ZONAS	2.009	2.008	Variación	
			Absoluta	%
ANDALUCÍA	4.668.995	7.204.744	-2.535.749	-35,2%
CANTABRICO	3.663.242	4.474.778	-811.536	-18,1%
CASTILLA LA MANCHA	2.021.393	2.696.639	-675.246	-25,0%
CASTILLA LEON	2.726.580	4.027.514	-1.300.934	-32,3%
CATALUÑA	4.595.234	7.021.447	-2.426.213	-34,6%
EXTREMADURA	970.918	1.434.375	-463.457	-32,3%
LEVANTE	2.557.897	4.915.294	-2.357.397	-48,0%
MADRID	1.997.569	2.743.527	-745.958	-27,2%
NORTE	3.161.833	4.462.954	-1.301.121	-29,2%
Total general	26.363.660	38.981.272	-12.617.612	-32,4%

ANDALUCÍA

CANTABRICO (Asturias,Cantabria y Galicia)

CASTILLA Y LEON

CASTILLA LA MANCHA

CATALUÑA

EXTREMADURA

LEVANTE (Valencia y Murcia)

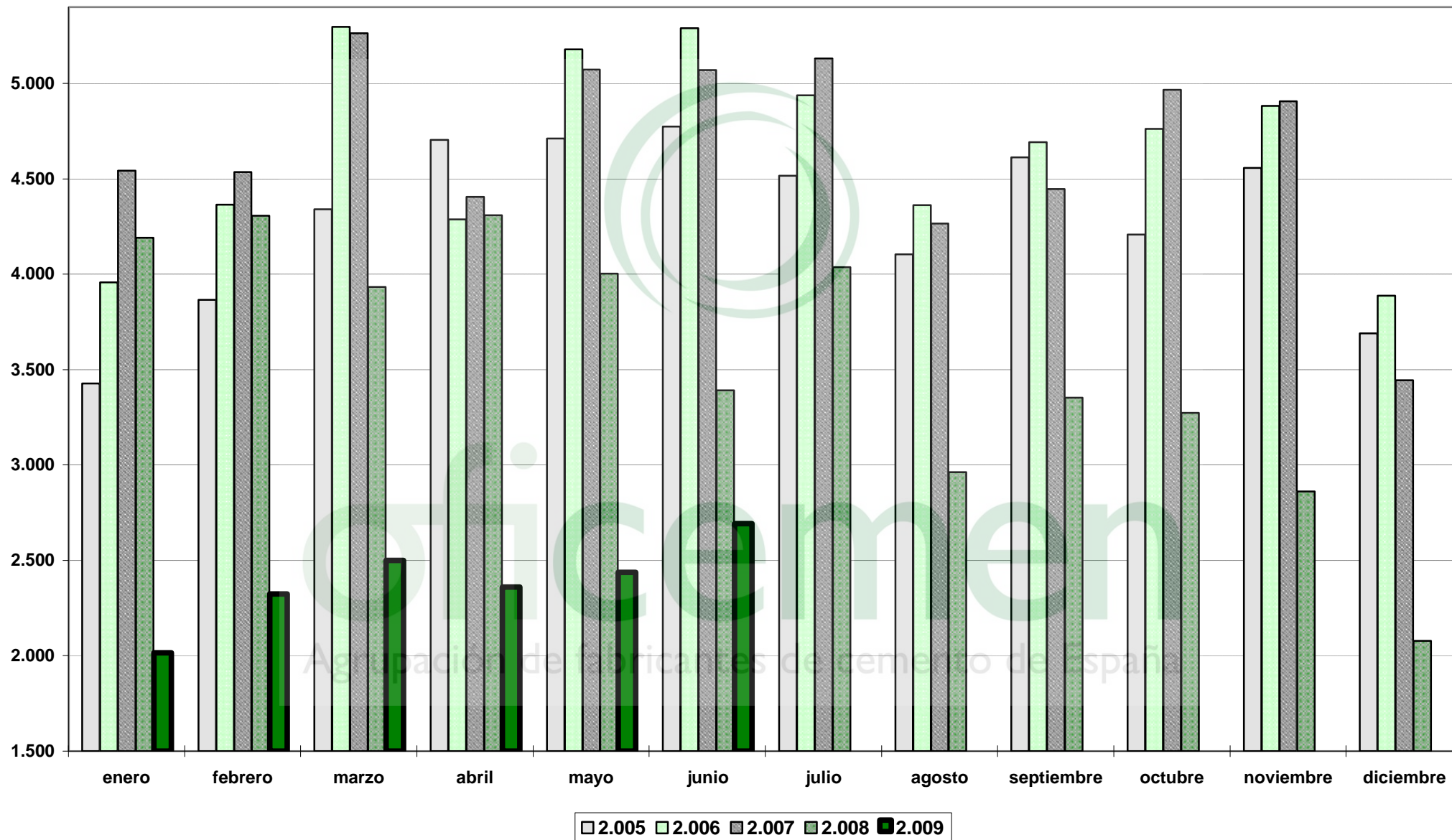
MADRID

NORTE (Aragón,Navarra,P.Vasco y Rioja)

CONSUMO MENSUAL DE CEMENTO

RESULTADOS ESTADISTICOS PRELIMINARES - SUJETOS A CAMBIOS

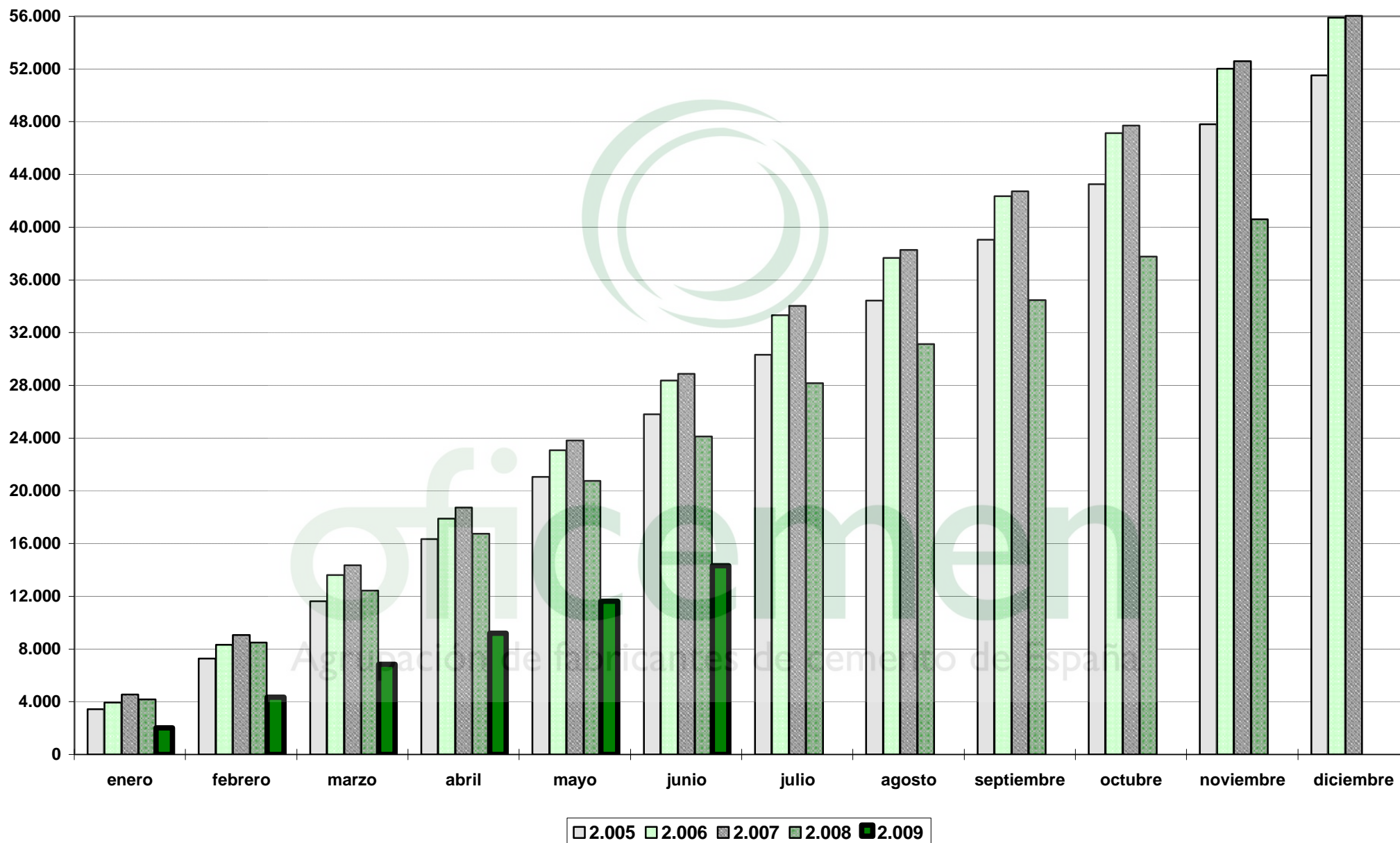
(Miles de Tm.)



CONSUMO ACUMULADO DE CEMENTO

RESULTADOS ESTADISTICOS PRELIMINARES - SUJETOS A CAMBIOS

(Miles de Tm.)



TASA DE VARIACION INTERANUAL EN EL CONSUMO DE CEMENTO

RESULTADOS ESTADISTICOS PRELIMINARES - SUJETO A CAMBIOS

