



***AVANCE DE DATOS ESTADÍSTICOS
DEL SECTOR CEMENTERO***

10 DE MARZO DE 2009

oficemen

Agrupación de fabricantes de cemento de España

PRINCIPALES DATOS DEL SECTOR CEMENTERO

(Avance de datos estadísticos provisionales correspondientes al mes de FEBRERO de 2009)

DATOS DEL MES

	2.009	2.008	Variación	
			Absoluta	%
PRODUCCION CLINKER GRIS	1.445.177	2.378.755	-933.578	-39,25%
PRODUCCION CLINKER BLANCO	18.352	62.455	-44.103	-70,62%
TOTAL PRODUCCION CLINKER	1.463.529	2.441.210	-977.681	-40,05%
PRODUCCION DE CEMENTO GRIS	2.222.857	4.145.044	-1.922.187	-46,37%
PRODUCCION DE CEMENTO BLANCO	54.767	107.307	-52.540	-48,96%
TOTAL PRODUCCION DE CEMENTO	2.277.624	4.252.351	-1.974.727	-46,44%
VENTAS DOMESTICAS CEMENTO GRIS	2.191.760	4.104.290	-1.912.530	-46,60%
VENTAS DOMESTICAS CEMENTO BLANCO	54.828	100.286	-45.458	-45,33%
TOTAL VENTAS DOMESTICAS CEMENTO	2.246.588	4.204.576	-1.957.988	-46,57%
CONSUMO APARENTE DE CEMENTO	2.323.284	4.306.244	-1.982.960	-46,05%
EXPORTACIONES DE CEMENTO	119.404	90.596	28.808	31,80%
EXPORTACION DE CLINKER	50.950	0	50.950	
TOTAL EXPORTACIONES	170.354	90.596	79.758	88,04%
IMPORTACIONES DE CEMENTO	83.696	159.754	-76.058	-47,61%
IMPORTACIONES DE CLINKER	161.279	732.708	-571.429	-77,99%
TOTAL IMPORTACIONES	244.975	892.462	-647.487	-72,55%

DATOS ACUMULADOS DEL AÑO

	2.009	2.008	Variación	
			Absoluta	%
PRODUCCION CLINKER GRIS	3.113.522	5.042.779	-1.929.257	-38,26%
PRODUCCION CLINKER BLANCO	69.904	138.059	-68.155	-49,37%
TOTAL PRODUCCION CLINKER	3.183.426	5.180.838	-1.997.412	-38,55%
PRODUCCION DE CEMENTO GRIS	4.117.072	7.777.116	-3.660.044	-47,06%
PRODUCCION DE CEMENTO BLANCO	103.573	197.808	-94.235	-47,64%
TOTAL PRODUCCION DE CEMENTO	4.220.645	7.974.924	-3.754.279	-47,08%
VENTAS DOMESTICAS CEMENTO GRIS	4.074.958	8.079.707	-4.004.749	-49,57%
VENTAS DOMESTICAS CEMENTO BLANCO	104.015	199.982	-95.967	-47,99%
TOTAL VENTAS DOMESTICAS CEMENTO	4.178.973	8.279.689	-4.100.716	-49,53%
CONSUMO APARENTE DE CEMENTO	4.338.905	8.495.783	-4.156.878	-48,93%
EXPORTACIONES DE CEMENTO	223.883	192.774	31.109	16,14%
EXPORTACION DE CLINKER	124.110	0	124.110	
TOTAL EXPORTACIONES	347.993	192.774	155.219	80,52%
IMPORTACIONES DE CEMENTO	171.432	312.769	-141.337	-45,19%
IMPORTACIONES DE CLINKER	444.580	1.793.585	-1.349.005	-75,21%
TOTAL IMPORTACIONES	616.012	2.106.354	-1.490.342	-70,75%

DATOS AÑO MOVIL

	2.009	2.008	Variación	
			Absoluta	%
PRODUCCION CLINKER GRIS	24.484.020	31.109.843	-6.625.823	-21,30%
PRODUCCION CLINKER BLANCO	760.162	1.114.072	-353.910	-31,77%
TOTAL PRODUCCION CLINKER	25.244.182	32.223.915	-6.979.733	-21,66%
PRODUCCION DE CEMENTO GRIS	37.354.527	52.828.812	-15.474.285	-29,29%
PRODUCCION DE CEMENTO BLANCO	983.472	1.420.971	-437.499	-30,79%
TOTAL PRODUCCION DE CEMENTO	38.337.999	54.249.783	-15.911.784	-29,33%
VENTAS DOMESTICAS CEMENTO GRIS	36.410.288	52.487.848	-16.077.560	-30,63%
VENTAS DOMESTICAS CEMENTO BLANCO	916.097	1.284.502	-368.405	-28,68%
TOTAL VENTAS DOMESTICAS CEMENTO	37.326.385	53.772.350	-16.445.965	-30,58%
CONSUMO APARENTE DE CEMENTO	38.597.047	55.415.066	-16.818.019	-30,35%
EXPORTACIONES DE CEMENTO	1.321.666	1.109.567	212.099	19,12%
EXPORTACION DE CLINKER	1.070.498	0	1.070.498	
TOTAL EXPORTACIONES	2.392.164	1.109.567	1.282.597	115,59%
IMPORTACIONES DE CEMENTO	1.601.012	2.662.506	-1.061.495	-39,87%
IMPORTACIONES DE CLINKER	4.435.351	10.979.290	-6.543.940	-59,60%
TOTAL IMPORTACIONES	6.036.363	13.641.797	-7.605.434	-55,75%

PRINCIPALES DATOS DEL SECTOR CEMENTERO

(Avance de datos estadísticos provisionales correspondientes al mes de FEBRERO de 2009)

PRODUCCION DEL MES DE CEMENTO GRIS (EMPRESAS ASOCIADAS)

ZONAS	2.009	2.008	Variación	
			Absoluta	%
CANTABRICO	192.575	306.016	-113.441	-37,1%
CASTILLA LEON	172.231	275.450	-103.219	-37,5%
CATALUÑA	420.893	740.491	-319.598	-43,2%
CENTRO	327.378	555.881	-228.503	-41,1%
LEVANTE	199.561	393.206	-193.645	-49,2%
NORTE	250.761	422.395	-171.634	-40,6%
ANDALUCIA	353.596	631.644	-278.048	-44,0%
Total general	1.916.995	3.325.083	-1.408.088	-42,3%

PRODUCCION ACUMULADA DE CEMENTO GRIS (EMPRESAS ASOCIADAS)

ZONAS	2.009	2.008	Variación	
			Absoluta	%
CANTABRICO	367.100	568.231	-201.131	-35,4%
CASTILLA LEON	290.425	516.020	-225.595	-43,7%
CATALUÑA	773.850	1.420.685	-646.835	-45,5%
CENTRO	579.072	1.034.874	-455.802	-44,0%
LEVANTE	341.307	742.859	-401.552	-54,1%
NORTE	451.280	776.365	-325.085	-41,9%
ANDALUCIA	633.729	1.151.830	-518.101	-45,0%
Total general	3.436.763	6.210.864	-2.774.101	-44,7%

PRODUCCION AÑO MOVIL DE CEMENTO GRIS (EMPRESAS ASOCIADAS)

ZONAS	2.009	2.008	Variación	
			Absoluta	%
CANTABRICO	3.230.633	3.983.969	-753.336	-18,9%
CASTILLA LEON	2.940.597	4.027.354	-1.086.757	-27,0%
CATALUÑA	6.130.258	9.350.105	-3.219.847	-34,4%
CENTRO	5.220.555	7.819.560	-2.599.005	-33,2%
LEVANTE	3.228.451	4.941.684	-1.713.233	-34,7%
NORTE	4.001.788	5.194.011	-1.192.223	-23,0%
ANDALUCIA	5.890.193	8.083.347	-2.193.154	-27,1%
Total general	30.642.475	43.400.030	-12.757.555	-29,4%

CANTABRICO:(Asturias,Cantabria y Galicia)

CASTILLA Y LEON

CATALUÑA

CENTRO (Madrid, Castilla La Mancha y Extremadura)

LEVANTE:(Valencia y Murcia)

NORTE:(Aragón,Navarra y P.Vasco)

ANDALUCIA

PRINCIPALES DATOS DEL SECTOR CEMENTERO

(Avance de datos estadísticos provisionales correspondientes al mes de FEBRERO de 2009)

VENTAS DEL MES DE CEMENTO GRIS (EMPRESAS ASOCIADAS)

ZONAS	2.009	2.008	Variación	
			Absoluta	%
ANDALUCIA	311.340	554.304	-242.964	-43,8%
CANTABRICO	229.321	364.653	-135.332	-37,1%
CASTILLA LA MANCHA	143.086	224.843	-81.757	-36,4%
CASTILLA LEON	173.587	311.055	-137.468	-44,2%
CATALUÑA	351.547	621.048	-269.501	-43,4%
EXTREMADURA	66.687	113.647	-46.960	-41,3%
LEVANTE	204.584	423.200	-218.616	-51,7%
MADRID	146.560	230.957	-84.397	-36,5%
NORTE	241.352	411.417	-170.065	-41,3%
Total general	1.868.064	3.255.124	-1.387.060	-42,6%

VENTAS ACUMULADAS DE CEMENTO GRIS (EMPRESAS ASOCIADAS)

ZONAS	2.009	2.008	Variación	
			Absoluta	%
ANDALUCIA	577.737	1.134.573	-556.836	-49,1%
CANTABRICO	443.926	709.359	-265.433	-37,4%
CASTILLA LA MANCHA	252.064	461.628	-209.564	-45,4%
CASTILLA LEON	319.253	598.997	-279.744	-46,7%
CATALUÑA	637.628	1.233.152	-595.524	-48,3%
EXTREMADURA	120.556	228.246	-107.690	-47,2%
LEVANTE	340.045	865.813	-525.768	-60,7%
MADRID	259.078	437.572	-178.494	-40,8%
NORTE	423.715	768.052	-344.337	-44,8%
Total general	3.374.002	6.437.392	-3.063.390	-47,6%

VENTAS AÑO MOVIL DE CEMENTO GRIS (EMPRESAS ASOCIADAS)

ZONAS	2.009	2.008	Variación	
			Absoluta	%
ANDALUCIA	5.406.379	7.889.297	-2.482.918	-31,5%
CANTABRICO	3.728.122	4.878.451	-1.150.329	-23,6%
CASTILLA LA MANCHA	2.184.074	2.940.700	-756.626	-25,7%
CASTILLA LEON	2.991.893	4.352.047	-1.360.154	-31,3%
CATALUÑA	5.241.499	7.624.398	-2.382.899	-31,3%
EXTREMADURA	1.061.536	1.563.619	-502.083	-32,1%
LEVANTE	3.262.219	5.547.687	-2.285.468	-41,2%
MADRID	2.139.091	3.213.590	-1.074.499	-33,4%
NORTE	3.514.877	4.730.845	-1.215.968	-25,7%
Total general	29.529.690	42.740.634	-13.210.944	-30,9%

ANDALUCIA

CANTABRICO(Asturias,Cantabria y Galicia)

CASTILLA Y LEON

CASTILLA LA MANCHA

CATALUÑA

EXTREMADURA

LEVANTE(Valencia y Murcia)

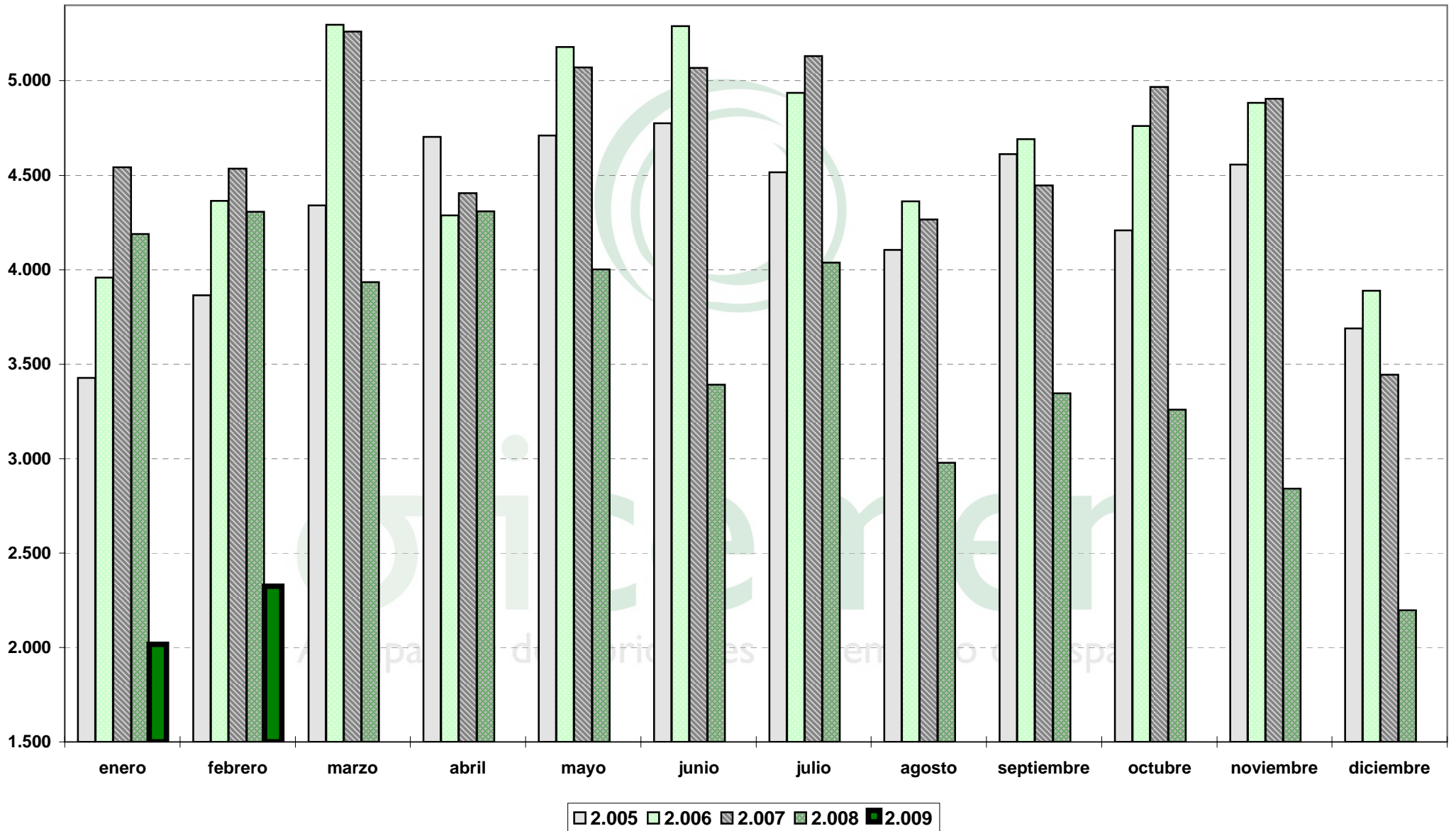
MADRID

NORTE(Aragón,Navarra,P.Vasco y Rioja)

CONSUMO MENSUAL DE CEMENTO

RESULTADOS ESTADISTICOS PRELIMINARES - SUJETOS A CAMBIOS

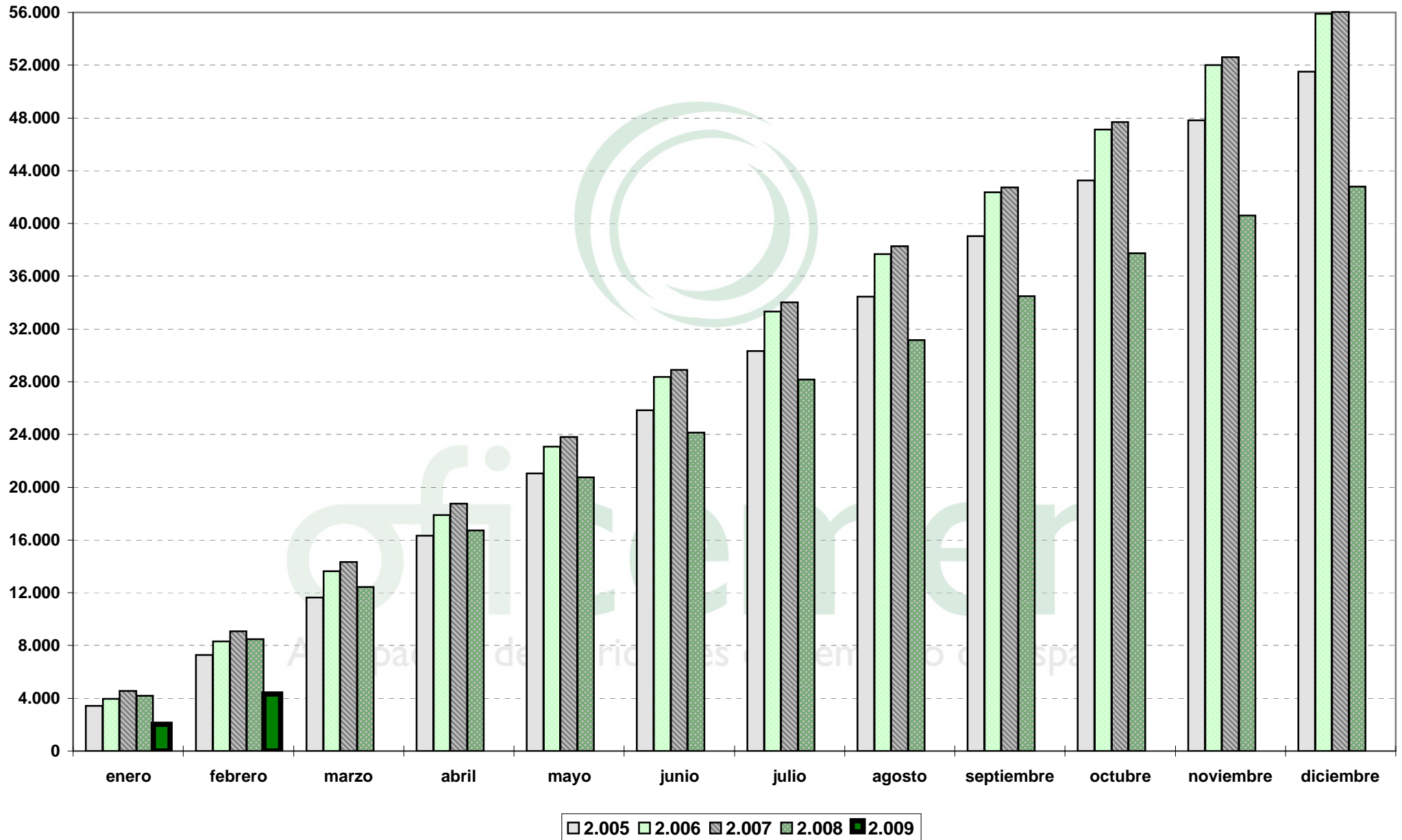
(Miles de Tm.)



CONSUMO ACUMULADO DE CEMENTO

RESULTADOS ESTADISTICOS PRELIMINARES - SUJETOS A CAMBIOS

(Miles de Tm.)



TASA DE VARIACION INTERANUAL EN EL CONSUMO DE CEMENTO

RESULTADOS ESTADISTICOS PRELIMINARES - SUJETO A CAMBIOS

